



FLOOR GUIDE

フロアガイド

▷ 日本語

▷ English

▷ 한국어

▷ 简体中文

▷ 繁體中文

CARD

住友不動産 ショッピングシティ
イオンカード 会員募集中!

入会金
年会費
無料!



お申込みはコチラ

特典
羽田エアポートガーデン、有明ガーデンの店舗(一部対象外店舗有り)でのカードご利用累積50,000円(税込)ごとに1,000円分の「お買物・お食事券」をプレゼント!

※お買物・お食事券ご利用一部対象外店舗がございます。前月11日~当月10日までの対象店舗での利用金額を当月27日頃に集計いたします。ご利用金額が累積50,000円(税込)を超えた月の翌月10日頃に「お買物・お食事券」を送付いたします。繰越金額の有効期限は会員さまの誕生日11日~翌々年10日までの2年間となります。(初回の有効期限のみ2年~最大2年11ヶ月となります。)詳細については「お買物・お食事券」の裏面をご確認ください。
※カード発行には所定の審査がございます。

PARKING

駐車場マップ

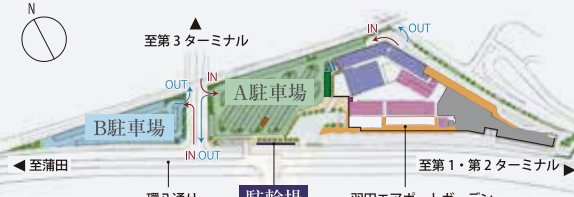


Table with parking regulations: 営業時間, 駐車制限, 収容台数, お支払い

Times, bike share service, ハローサイクリング

駐車料金・割引

Table with parking fees: 普通自動車, 自動二輪車, 自転車

*1 ヴィラフォンテーヌグランド羽田空港... *2 多客期とはGW、夏休み、年末年始を指します。

東京都大田区羽田空港 2-7-1 TEL:0570-033-577



HOTEL ホテル ヴィラフォンテーヌ プレミア/グランド 羽田空港

VILLA FONTAINE PREMIER HANEDA AIRPORT



モダンな空間とおもてなしが心を繋ぐ
寛ぎの時間。6タイプ全160室

フロント/ロビー 4F
03-5579-7300(代)

宿泊予約のお問い合わせ
03-6863-8430
9:00~20:00
(土・日・祝日、年末年始を除く)



VILLA FONTAINE GRAND HANEDA AIRPORT



ゲストのライフスタイルに応じた機能性と
快適性を追求。12タイプ全1,557室

フロント/ロビー 4F
03-6459-9770(代)

宿泊予約のお問い合わせ
03-6863-8430
9:00~20:00
(土・日・祝日、年末年始を除く)



イル・リストラテ トーキョー 4F
シェフのこだわりと和のひと手間を感じられるコース料理やアラカルトをご用意しております。



バー&ラウンジ ザ・スローン 4F
リバービューと対岸の夜景が優雅な時間を演出するバー&ラウンジ。



オールデイダイニング グランドエール 1F
四季折々の食材を使用し、バラエティ豊かなお料理をブッフェやアラカルトでお楽しみいただけます。



シズリングキッチンでは、シェフが目の前で調理し、"できたて"のお料理をご提供いたします。

SPA 天然温泉 泉天空の湯 羽田空港 24時間営業 03-6459-9770

ホテル最上階の天然温泉は、眼前に広がるパノラマビューを望む特等席。開放的な空間で、搭乗前、到着後のリラクスタムをお過ごしください。



天然温泉, 寝ころび湯, 炭酸泉, ジェットバス, サウナ, マッサージ, アカスリ, お食事処

Table with spa pricing: 大人, 子ども, 宿泊者様限定, 深夜加算

源泉名 / 羽田空港 泉天空温泉
泉質 / 含よう素・ナトリウム塩化物強温泉 (高張性・弱アルカリ性)
PH 値 / 7.6 (弱アルカリ性)
適応症 / 皮膚乾燥症・冷え性・きりきず・末梢循環障害・うつ状態

HALL ベルサール 羽田空港 1F

国際会議にも対応可能な大型ホール・会議室・宴会場・ホワイエが羽田空港に新たに誕生。



BUS TERMINAL 羽田エアポートガーデン 1F

空港直結で、重い荷物やお子様連れの
お客様も安心・快適にご利用いただけます。



待合室, コンビニエンスストア (リーベンハウス)
日本が誇る有名観光地へダイレクトでつなぎます。
*2023年3月時点の情報です *サービス運行内容は変更になる場合があります

SHOPS & RESTAURANTS 1F 2F

- ファッション: ACCOMMODE, MSPC PRODUCT, OJICO, GUESS, 老舗ヤマト屋, CHOYA SHIRT, 時計倉庫 TOKIA, ビクトリノックス, HIPSHOP, ベーバークラス東京, PoANCA, 帽子屋 Flava, LAULEA

- 雑貨: アクシーシア, Anker Store, andè TOKYO, アンブルール, エクスジェル シーティングラボ, 吉祥寺菊屋, 京都六角館 さくら堂, くらちく, KOKUYODOORS, si gu sa, しろたんフレンズパーク, スリーフォータイト, 多組 TAKUMI, ちふれグループ, T-shirts & Souvenirs SPARKLE, TOBI・BITO SOUVENIR TOKYO, 白竹堂, ガチャワールド, HARIO Satellite, PinPonStudio, Beauty Connection, Maison de FLEUR, LOVE CHROME TOKYO, Lekarka

おもてなしセンター 2F *24時間対応 (一部 8:00-22:30)

誰もが利用しやすい施設となるよう、多彩な要望にワンストップでお応えします。



- 多言語対応, 旅行代理店への取次, 免税手続き, 手荷物配達 (有料), 手荷物預かり (有料), 車いす・ベビーカー貸出, 迷子対応, 施設案内, 拾得物・遺失物の受付、引き渡し, 筆談対応, ATM, SSID: Haneda_Airport_Garden_FreeWifi

12F SPA, HOTEL, LOBBY(フロント), 4F, 2F SHOPS RESTAURANTS, 1F SHOPS RESTAURANTS EVENT HALL BUS TERMINAL PARKING



FLOOR GUIDE フロアガイド



1F



- 凡例
- インフォメーション
 - トイレ
 - 多機能トイレ
 - ベビールーム
 - 喫煙室
 - コインロッカー
 - 自動販売機
 - カート置場
 - エスカレーター
 - エレベーター
 - 車寄せ
 - TAXI乗降場
 - バス乗降場
 - 駐車場
 - 船着場
 - ショップ
 - レストラン & カフェ

【ハネダフードセレクション】

日本を代表するグルメと全国の人気店、バラエティに富んだ全10店舗。



【大江戸フードホール】

東京の食材を豊富に使った海鮮重や麺類、肉料理などを気軽に楽しめる『江戸』をテーマにしたフードホール全230席。



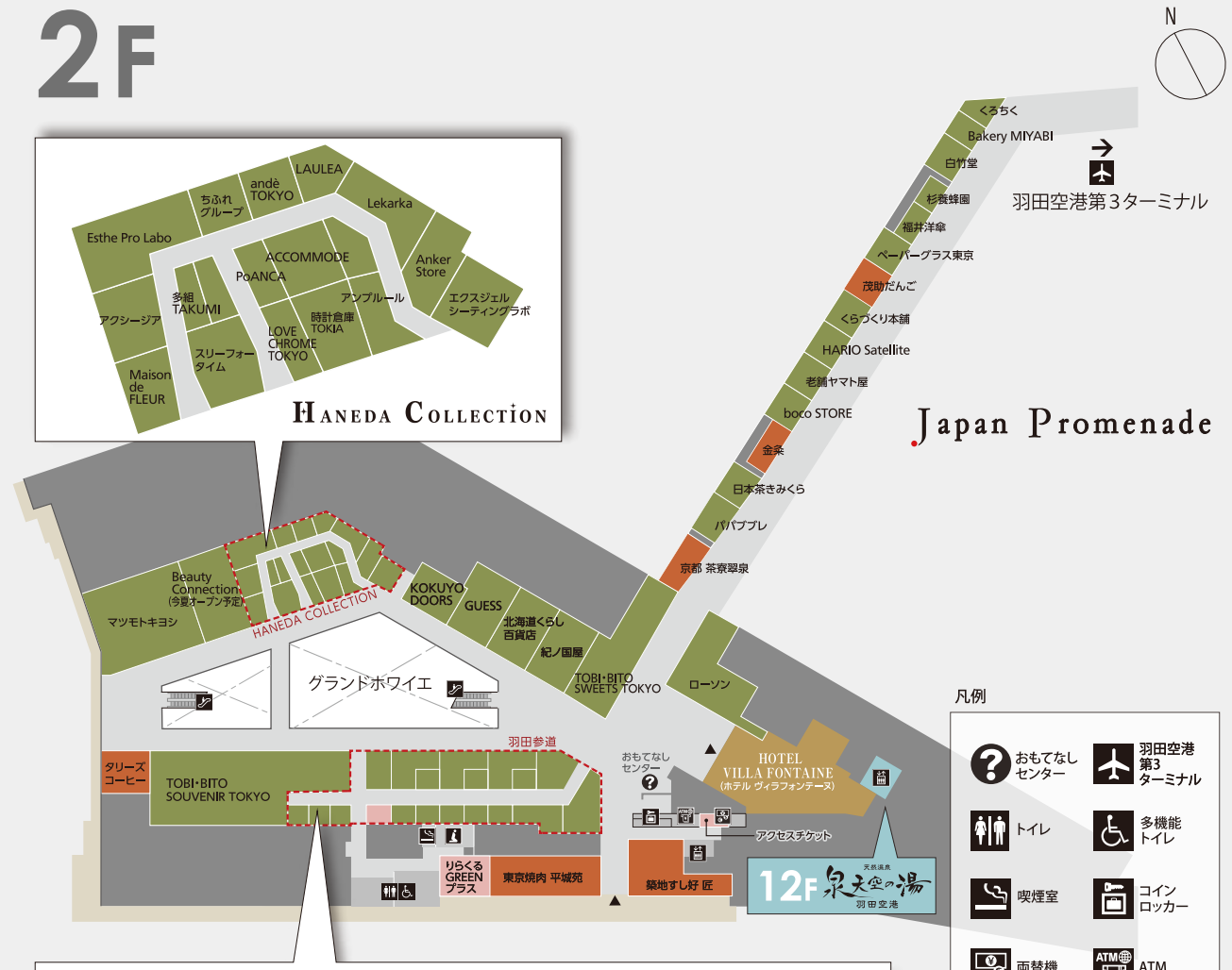
【VILLA FONTAINE】



【バスターミナル】



2F



- 凡例
- おもてなしセンター
 - トイレ
 - 多機能トイレ
 - 喫煙室
 - コインロッカー
 - 両替機
 - ATM
 - エスカレーター
 - エレベーター
 - 祈祷室
 - ショップ
 - レストラン & カフェ
 - サービス

TOBITO SOUVENIR TOKYO 土産品
「TOKYO MIRACLE!」をコンセプトに世界で人気のジャパニーズアニメグッズから、手仕事が美しい伝統工芸、拘りの食材や日本酒まで、日本でのミラクルな感動を手土産としてセレクトしたお店です。

TOBITO SWEETS TOKYO 土産菓子
世界を魅了するアイテムから全国各地の人気スイーツがここに集結！ご当地限定はもちろん百貨店系菓子も取り扱っております。また、全国で初出店となる国立博物館公認アイテムもございますので、ぜひお越しください。

ローソン コンビニエンスストア

Kinokuniya Wine & Grocery Store

北海道くらし百貨店 食料品・土産品

GUESS レディース・メンズ

KOKUYODOORS 文具・生活雑貨

Beauty Connection 今夏オープン予定 美容用品

【ハネダフードセレクション】
日本を代表するグルメと全国の人気店。

マツモトキヨシ ドラッグストア

アクセスチケット 外貨両替・チケット売買

りらくる GREEN プラス リラクゼーション

タリーズコーヒー カフェ

東京焼肉 平城苑 焼肉

築地すし好 匠 寿司

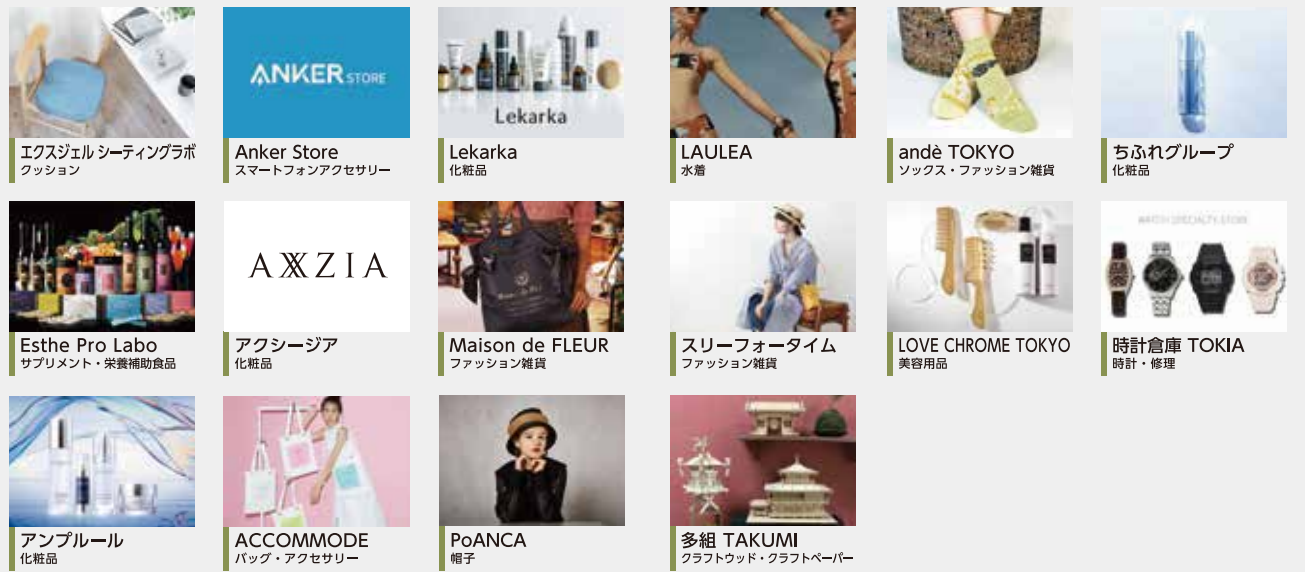
【ジャパンプロムナード】

古き良き日本の文化を今へ伝える、物販や食物販店舗。日本の伝統色を使用した暖簾がかかるストリートに、全15店舗が軒を連ねます。



【ハネダコレクション】

旅行先へ「プラスワン」で持って行きたいアイテムが勢揃い。旅をより快適にサポートする16店舗。



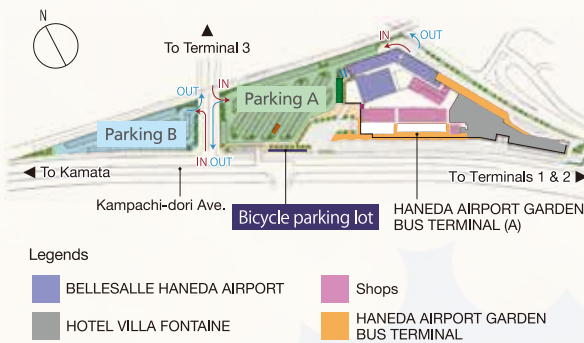
【羽田参道】

連続する鳥居のような設えが特徴的ゾーン。お土産に最適な日本酒や和菓子、お煎餅など日本の名産品・メイドインジャパンが集う17店舗。



PARKING

Parking map



Legends

- BELLESALLE HANEDA AIRPORT
- HOTEL VILLA FONTAINE
- Shops
- HANEDA AIRPORT GARDEN BUS TERMINAL

Hours	24 hours, 7 days a week
Parking restrictions	Ordinary car (within 5.5m in length, 2.3m in height, 2.1m in width)
Capacity	Cars: About 440 (including 5 for the physically challenged) Motorcycles: 20
Payments	Cash and Credit Cards (VISA, Mastercard, JCB, American Express, Diners Club) * Pre-payment machines accept electronic payments (prepaid IC cards and Edy) as well.

- Times Car Share** - Located in Parking A
- docomo Bike Share** - Located in Bicycle parking lot
- HELLO CYCLING** - Located in Bicycle parking lot

Parking fees & discounts

		Regular season	High season*2
General fees	Charges hourly from admission	300 yen	500 yen
	Maximum charge per 24 hours	None	None
	Reserve fee	1,400 yen in addition to the fees above	
Ordinary cars	Charges hourly from admission	300 yen	500 yen
	Maximum charge per 24 hours (Up to 72 hours)	2,100 yen	3,500 yen
	Maximum charge per 24 hours (After 72 hours)	1,500 yen	2,500 yen
Motorcycles	Charges hourly from admission	100 yen	100 yen
	Maximum charge per 24 hours	700 yen	700 yen
	Bicycles	per 24 hours	200 yen

*1 Special guest rates are available only for guests staying at Villa Fontaine Grand Haneda Airport or Villa Fontaine Premier Haneda Airport.

*2 High season: Golden Week, Summer, and the year-end and New Year holidays. Please check the website from the 2D code on the right for the detailed schedule.

2-7-1 Haneda-Kuko, Ota-ku, Tokyo Japan
Phone: 0570-033-577 (inside Japan only)



HOTEL HOTEL VILLA FONTAINE PREMIER/GRAND HANEDA AIRPORT

VILLA FONTAINE PREMIER HANEDA AIRPORT
住友不動産の最上級ブランドホテル
Sumitomo Realty & Development's top brand hotel



Front desk / Lobby **4F**
+81-3-5579-7300

Reservation Inquiries
+81-3-6863-8430
9:00-20:00 (except Saturdays, Sundays, and the year-end and New Year holidays)

IL RISTORANTE TOKYO **4F**

We offer course meals and a la carte dishes which reflect the chef's attention to detail with a touch of Japanese style. Take a relaxed moment to begin or end your journey with a taste of Japan.

■ 58 seats

Bar & Lounge THE THRONE **4F**

This bar and lounge offers views of the river and the city along the shore at night with an elegant atmosphere. Come here to meet up with people or stop by before or after dinner.

■ 52 seats (including 8 bar seats)

VILLA FONTAINE GRAND HANEDA AIRPORT
住友不動産のハイグレードホテル
Sumitomo Realty & Development's high-grade hotel



Front desk / Lobby **4F**
+81-3-6459-9770

Reservation Inquiries
+81-3-6863-8430
9:00-20:00 (except Saturdays, Sundays, and the year-end and New Year holidays)

ALL DAY DINING GRANDE AILE **1F**

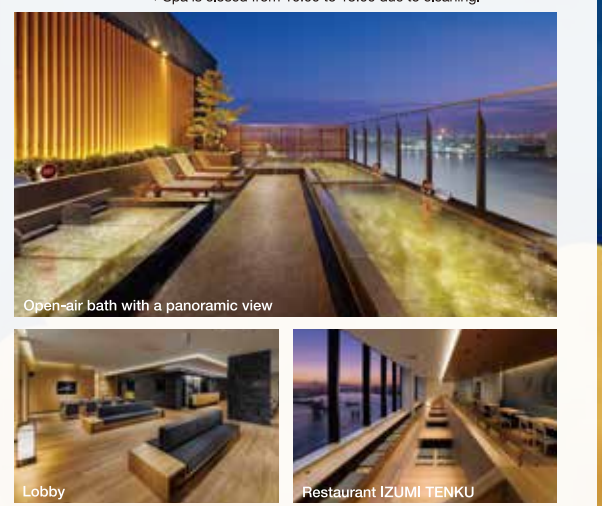
Enjoy a variety of dishes made with seasonal ingredients buffet-style or a la carte. Watch as the chef cooks food right before your eyes and serve it fresh in the Sizzling Kitchen.

■ 262 seats (including 22 bar seats)

SPA Natural Hot Spring IZUMI TENKU no YU, Haneda Airport

The natural hot spring on the top floor of the hotel offers a special occasion with a panoramic view stretching out before your eyes. Relax before boarding or after arrival in this open space.

*Spa is closed from 10:00 to 13:00 due to cleaning.



- Natural Hot Spring
- Lie-down spa
- Carbonic spring
- Jet bath
- Sauna
- Massage * Options (Additional fees)
- Korean body scrub * Options (Additional fees)
- Restaurants * Options (Additional fees)

* The natural hot spring is privately sourced, heated, circulated and filtered.

Adult	All day	4,800 yen (tax included)	Comes with a towel, gown, and bedrock bath
Child (Ages 4-12)	All day	2,000 yen (tax included)	Comes with a towel
For hotel guests only	All day	1,600 yen (tax included)	Comes with a towel * Please be sure to bring your room card key.
Late night surcharge (from 1:00 a.m.)		4,000 yen (tax included)	

[Hot spring source name] Haneda Airport Izumi Tenku Hot Spring
[Hot spring type] Iodine-containing high sodium chloride hot spring (hypertonic, slightly alkaline)
[pH:] 7.6 (slightly alkaline)
[Indications:] Skin dryness, Poor blood circulation, Cuts, Peripheral circulatory disorders, Depression

HALL BELLESALLE HANEDA AIRPORT

New large halls, conference rooms, banquet halls, and a foyer that can accommodate international conferences are now available at Haneda Airport. Necessary facilities are concentrated, which gives you easy access. Everything is on one floor and very functional.



BUS TERMINAL HANEDA AIRPORT GARDEN BUS TERMINAL

The direct connection to the airport allows safe and comfortable travel for passengers with heavy luggage and children.



Waiting room, Convenience store (Rieven House)

Direct access to famous tourist destinations that are the pride of Japan (e.g., Aomori, Yamagata, Niigata, Mie, Nagano, Shizuoka, etc.)

* Information as of March 2023. * Service operation details are subject to change

SHOPS & RESTAURANTS

- Fashion**
- ACCOMMODE <Cosmetics> +81-3-6459-9878
 - MSPC PRODUCT <Bags> +81-3-5579-7217
 - OJICO <Women's, men's and kids> +81-3-5579-7710
 - GUESS <Women's and men's> +81-3-5579-7191
 - SHINISE YAMATOYA <Bags> +81-3-5579-7266
 - CHOYA SHIRT <Shirts> +81-3-5579-7277
 - watch store TOKIA <Watches and repair> +81-3-5579-7270
 - VICTORINOX <Bags, watches and Multi-tools> +81-3-5579-7355
 - HIPSHOP <Underwear> +81-3-5579-7786
 - Paperglass TOKYO <Glasses and reading glasses> +81-3-6459-9235
 - PoANCA <Hats> +81-3-6824-0153
 - Flava Hat <Hats> +81-3-5579-7701
 - LAULEA <Swimwear> +81-90-2049-6571
 - T-shirts & Souvenirs SPARKLE <T-shirts and souvenirs> +81-80-3312-1986
 - TOBI · BITO SOUVENIR TOKYO <Souvenirs> +81-3-6459-9207
 - HAKUCHIKUDO <Folding fans and Japanese trinkets> +81-3-5579-7336
 - GACHA WORLD <Capsule toys> +81-3-6459-9207
 - HARIO Satellite <Coffee equipment & glass accessories> +81-3-5579-7100
 - PinPonStudio <Cosmetics, foods, and sundries> +81-80-5725-0695
 - Beauty Connection <Beauty supplies> Scheduled to open this summer
 - Fukui Yougasa <Umbrellas> +81-3-5579-7460
 - bocco STORE <Bone conduction earphones and speakers> +81-3-5579-7103
 - Matsumotokiyoshi <Drug store> +81-3-6459-9290
 - Maison de FLEUR <Fashion goods> +81-3-6459-9711
 - LOVE CHROME TOKYO <Beauty supplies> +81-3-6459-9411
 - Lekarka <Cosmetics> +81-70-8920-2918
- Miscellaneous**
- AXXZIA <Cosmetics> +81-70-6474-5841
 - Anker Store <Smartphone accessories> +81-80-7495-5615
 - andé TOKYO <Socks and fashion goods> +81-3-5579-7738
 - AMPLEUR <Cosmetics> +81-3-6459-9772
 - EXGEL SEATING LAB <Cushions> +81-3-5579-7339
 - kichijojikikuya <Japanese tableware and kitchen goods> +81-3-5579-7515
 - KYOTO Rokkakukan Sakurado <Makeup brushes> +81-3-6459-9398
 - KUROCHIKU <Japanese goods> +81-3-6459-9667
 - KOKUYODOORS <Stationery and daily goods> +81-3-6459-9990
 - si gu sa <Chopsticks and Japanese utensils> +81-3-5579-7848
 - Sirotan Friends park <Character goods> +81-3-5579-7037
 - Three Four Time <Fashion goods> +81-3-5579-7844
 - TAKUMI <Craft wood and paper> +81-3-6459-9341
 - CHIFURE GROUP <Cosmetics> +81-3-5579-7739

OMOTENASHI Center 2F 24-hour service (Partially 8:00-22:30)

We provide a one-stop solution for a wide variety of requests to make the facility accessible to everyone. We offer attentive services such as assistance in four languages and always having a writing board available.



- Multilingual assistance
- Intermediary to travel agencies
- TAX FREE Tax exemption procedure
- Baggage delivery (charged)
- Baggage storage (charged)
- Wheelchair & stroller rental
- Lost child support
- Facility guide
- Lost & Found
- Written communication support
- ATMs
- Free Internet access service is available by connecting to SSID: Haneda_Airport_Garden_FreeWifi and entering the required fields for authentication and security consent on the portal page.

English

HANEDA AIRPORT GARDEN FLOOR GUIDE

12F SPA

4F HOTEL LOBBY (FRONT DESK)

2F SHOPS RESTAURANTS

1F SHOPS RESTAURANTS, EVENT HALL, BUS TERMINAL, PARKING

Sumitomo Realty & Development's most luxurious hotel

HANEDA AIRPORT GARDEN

JAPAN PROMENADE HANEDA-SANDO HANEDA COLLECTION HANEDA FOOD SELECTION OMOTENASHI Center

SHOPS HANEDA FOOD SELECTION OEDO FOOD HALL EVENT HALL (Bellesalle Haneda Airport) BUS TERMINAL (Limousine, Highway, Route and Group)

TAXI

1F



[HANEDA FOOD SELECTION]

A total of 10 restaurants, a wide variety of gourmet foods representing Japan and popular restaurants around the country.

DOTONBORI KAMUKURA Ramen	torikai souhonke Toriyori (chicken dishes)	SHABU-SHABU TAJIMAYA Shabushabu and sukiyaki	HANAYAMA UDON the 5th generation Udon (noodles)	okonomiyaki · teppanyaki 88 pachi-pachi Okonomi yaki and teppan yaki	Unagi Yondaime Kikukawa Unagi (eel)
Japan Loves Curry Curry	BAIRAN Chinese food	misokatsu YABATON Pork cutlet	Seafood IZAKAYA "Umai!! Yum!! Sakana" Izakaya (pub)		

[OEDO FOOD HALL]

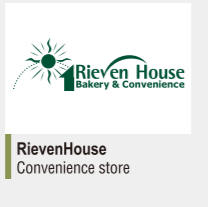
The food hall seats 230 people and features an "Edo" theme, allowing customers to casually enjoy seafood, noodles, meat, and other dishes using a wide variety of Tokyo ingredients.

Multi-tiered boxes of Seafood	Lava Plate Steak	Soba noodles (100% buckwheat)	Edomae ramen	EDO Café & Deli	
----------------------------------	------------------	----------------------------------	--------------	-----------------	--

[VILLA FONTAINE]



[BUS TERMINAL]



2F



TOBI-BITO SOUVENIR TOKYO Souvenirs The shop offers a selection of miraculous souvenirs from Japan, ranging from world-favorite Japanese anime goods, beautifully hand-made traditional crafts to carefully selected food and Japanese sake, based on the concept of "TOKYO MIRACLE!"	TOBI-BITO SWEETS TOKYO Souvenirs A collection of world-famous items as well as popular sweets from across Japan! A wide range of sweets from department stores as well as local shops are available. Also, National Museum's new official merchandise is available for the first time in Japan, so please come and visit us!
---	---

LAWSON Convenience store	Kinokuniya Wine and groceries	THE KURASHI STORE OF HOKKAIDO Groceries and souvenirs	GUESS Women's and men's	KOKUYODOORS Stationery and daily goods	Beauty Connection Beauty supplies Scheduled to open this summer
-----------------------------	----------------------------------	---	----------------------------	---	---

[HANEDA FOOD SELECTION]
Japan's iconic gourmet food and popular restaurants

Tully's Coffee Café	TOKYOYAKINIKUHEIJOEN Yakiniku (grilled meat)	TsukijiSushiko Takumi Sushi
------------------------	---	--------------------------------

[JAPAN PROMENADE]

Goods and food retail outlets that bring good and old Japanese culture to the present. A total of 15 stores line the street with "noren" curtains in traditional Japanese colors.

KUROCHIKU Japanese goods	Bakery MIYABI Bakery	HAKUCHIKUDO Folding fans and Japanese trinkets	SUGI BEE GARDEN Honey	Fukui Yougasa Umbrellas	Paperglass TOKYO Glasses and reading glasses
MOSUKE-DANGO Light meals, coffee and Japanese sweets	KURADUKURIHONPO Japanese sweets	HARIO Satellite Coffee equipment & glass accessories	SHINISE YAMATOYA Bags	boco STORE Bone conduction earphones and speakers	KINKUME Prime Fish Set Meal
JAPANESE TEA KIMIKURA Japanese tea and sweets	PAPABUBBLE Candy and chocolate	KYOTO SARYO SUISEN Matcha Dining Cafe			

[HANEDA COLLECTION]

A variety of additional items that you can take with you on your travels. 16 shops support a pleasant and comfortable travel experience.

EXGEL SEATING LAB Cushions	Anker Store Smartphone accessories	Lekarka Cosmetics	LAULEA Swimwear	andé TOKYO Socks and fashion goods	CHIFURE GROUP Cosmetics
Esthe Pro Labo Supplements and nutritional foods	AXXZIA Cosmetics	Maison de FLEUR Fashion goods	Three Four Time Fashion goods	LOVE CHROME TOKYO Beauty supplies	watch store TOKIA Watches and repair
AMPLEUR Cosmetics	ACCOMMODE Bags and accessories	PoANCA Hats	TAKUMI Craft wood and paper		

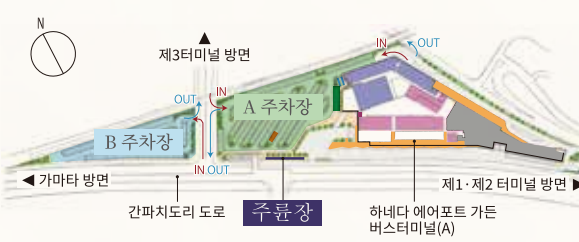
[HANEDA-SANDO]

The zone is characterized by a series of "torii-like" gateways. 17 shops with a collection of Japanese specialties and made-in-Japan products, including sake, Japanese sweets and rice crackers, ideal as souvenirs.

GACHA WORLD Capsule toys	HIPSHOP Underwear	si gu sa Chopsticks and Japanese utensils	OJICO Women's, men's and kids	CHOYA SHIRT Shirts	Sirotan Friends park Character goods
KYOTO Rakkukan Sakurado Makeup brushes	VICTORINOX Bags, watches and Multi-tools	Flava Hat Hats	Kichijojikikuya Japanese tableware and kitchen goods	MSPC PRODUCT Bags	PinPonStudio Cosmetics, foods, and sundries
SASARAYA Senbei (rice crackers)	T-shirts & Souvenirs SPARKLE T-shirts and souvenirs	Yamakoshihongo Kitchen goods, liquor and daily goods	EBISU MAMEZONO Kintsuba (sweet beans)	GTN Comprehensive support for foreigners in Japan	

PARKING

주차장 지도



범례

- BELLESALLE 하네다 공항
- HOTEL VILLA FONTAINE
- 숨
- 하네다 에어포트 가든 버스터미널

영업시간	24시간 연중무휴
주차 제한	일반승용차 (전체 길이 5.5m 이내, 전체 높이 2.3m 이내, 폭 2.1m 이내)
수용 대수	자동차: 약 440대(장애인용 5대 포함), 이륜자동차: 20대
지불	현금·신용카드 (VISA, Mastercard, JCB, American Express, Diners Club) * 사전정산기는 전자화폐(교통계통 IC 카드, Edy)로도 지불 가능

- Times Car** '타임즈 카 세어' A 주차장 내 설치
- bike share service** '도코모 바이크 세어' 자전거 주차장 내 설치
- HELLO CYCLING** 'HELLO CYCLING' 자전거 주차장 내 설치

주차요금·할인

		평시	혼잡기 *2
보통 자동차	일반 요금	입장 후 1시간마다 300원	500원
	24시간마다의 최대 요금	없음	없음
	호텔 숙박자용 요금 *1	입장 후 1시간마다 24시간마다의최대 요금 (72시간까지) 2,100원	3,500원
		24시간마다의최대 요금 (72시간 이후) 1,500원	2,500원
	예약 요금	위 요금에 1,400원 추가	
이륜자동차	일반 요금	입장 후 1시간마다 100원	100원
	24시간마다의 최대 요금	700원	700원
자전거	일반 요금	24시간마다 200원	200원

*1 HOTEL VILLA FONTAINE GRAND 하네다 공항과 HOTEL VILLA FONTAINE PREMIER 하네다 공항에 숙박하는 고객용 요금입니다.

*2 혼잡기는 골든위크, 여름방학, 연말연시를 가리킵니다. 자세한 일정은 우측 2차원 코드를 이용해 홈페이지를 확인하세요.

도쿄도 오타구 하네다 공항 2-7-1
TEL: 0570-033-577(일본 국내 전용번호)



HOTEL HOTEL VILLA FONTAINE PREMIER/GRAND 하네다 공항



프린트/로비 4F
+81-3-5579-7300 (대표)

숙박 예약 문의
+81-3-6863-8430
9:00-20:00
(토·일·공휴일, 연말연시 제외)



모든한 공간과 진심어린 접대가 감동을 드리는 안락한 시간.
6타입 총 160실



IL RISTORANTE TOKYO 4F

셰프가 심혈을 기울인 특별한 코스 요리와 아라카르트가 마련되어 있습니다. 여행을 시작할 때도 마무리할 때도, 이곳에서 느긋한 시간을 보내세요.

■ 58석



Bar & Lounge THE THRONE 4F

리버뷰와 강가 야경이 우아한 시간을 연출하는 바 & 라운지. 저녁 식사 전후나 약속 장소로.

■ 52석(바 카운터 8석 포함)



프린트/로비 4F
+81-3-6459-9770 (대표)

숙박 예약 문의
+81-3-6863-8430
9:00-20:00
(토·일·공휴일, 연말연시 제외)



고객의 라이프스타일에 부합한 기능성과 쾌적성을 추구.
12타입 총 1,557실



ALL DAY DINING GRANDE AILE 1F

제철 식재료를 사용한 다채로운 요리를 뷔페와 아라카르트로 즐기실 수 있습니다. 시츨링 키친에서는 셰프가 눈앞에서 조리한 '갓 만든' 요리를 제공합니다.

■ 262석(바 카운터 22석 포함)



SPA 천연온천 이즈미텐쿠 온천 하네다 공항 12F 24시간 영업 +81-3-6459-9770

호텔 최상층의 천연온천은 눈앞에 펼쳐지는 파노라마뷰를 즐길 수 있는 특등석. 확 트인 공간에서 탈승 전, 도착 후에 릴렉스한 시간을 보내세요.
* 10시-13시는 정소 시간으로 목욕탕 이용 불가



- 천연온천
- 누워서 즐기는 탕
- 탄산 온천
- 제트스파
- 사우나
- 마사지 *별도 요금
- 대형 욕조 *별도 요금
- 식당 *별도 요금

어른	하루종일 4,800원(세금 포함) 수건, 시설 착용복, 일반복 포함
어린이(만 4세~초등학생) 하루종일	2,000원(세금 포함) 수건 포함
숙박자 한정	하루종일 1,600원(세금 포함) 수건 포함 * 객실 카드를 반드시 지참하세요.
심야 가산(25시~)	4,000원(세금 포함)

원천명 / 하네다공항 이즈미텐쿠온천
수질 / 아이오딘 함유 나트륨 염화물 강염 온천(고정성·약알칼리성)
pH값 / 7.6(약알칼리성)
적용중 / 피부 건조증, 수족 냉증, 배인 상처, 말초 순환 장애, 우울 상태

HALL BELLESALLE 하네다 공항 1F 문의 +81-3-5925-7295 9:00-18:00(토, 일, 공휴일 제외)

국제회의 개최도 가능한 대형홀, 회의실, 연회장, 포이어(휴게 공간)가 하네다 공항에 새로이 탄생. 필요한 시설이 모여 있어 이동도 편리. 모든 것이 한 층에서 완결되는 가능성이 매력적입니다.



약 1,100명까지 수용할 수 있는 약 1,100m²의 이벤트홀

넓이 약 120m², 총 10실의 회의실 (일부는 대규모 연회 사양)

BUS TERMINAL 하네다 에어포트 가든 버스터미널 1F

공항과 바로 연결되어 있어 짐이 무거운 고객이나 자녀와 함께 온 고객도 안심하고 쾌적하게 이용할 수 있습니다.



일본의 유명 관광지 바로 갈 수 있습니다.
(예: 아오모리, 야마가타, 니가타, 미에, 나가노, 시즈오카 등)

* 2023년 3월 시설의 정보입니다. * 서비스 운행 내용은 변경되는 경우가 있습니다

SHOPS & RESTAURANTS 1F 2F

- 패션**
- ACCOMMODE (가방, 액세서리) +81-3-6459-9878
- MSPC PRODUCT (가방) +81-3-5579-7217
- OJICO (여성용, 남성용, 아동용 패션) +81-3-5579-7710
- GUESS (여성용, 남성용 패션) +81-3-5579-7191
- SHINISE YAMATOYA (가방) +81-3-5579-7266
- CHOYA SHIRT (셔츠) +81-3-5579-7277
- watch store TOKIA (시계, 수리) +81-3-5579-7270
- VICTORINOX (가방, 시계, 멀티툴) +81-3-5579-7355
- HIPSHOP (엔터테인먼트) +81-3-5579-7786
- Paperglass TOKYO (노안경, 안경) +81-3-6459-9235
- PoANCA (모자) +81-3-6824-0153
- Flava Hat (모자) +81-3-5579-7701
- LAULEA (수영복) +81-90-2049-6571

- 잡화**
- AXXZIA (화장품) +81-70-6474-5841
- Anker Store (스마트폰 액세서리) +81-80-7495-5615
- andè TOKYO (양말, 패션 잡화) +81-3-5579-7738
- AMPLEUR (화장품) +81-3-6459-9772
- EXGEL SEATING LAB (쿠션) +81-3-5579-7339
- kichijojikikuya (일본 식기, 키친 잡화) +81-3-5579-7515
- KYOTO Rokkakukan Sakurada (화장품) +81-3-6459-9398
- KUROCHIKU (일본 잡화) +81-3-6459-9667
- KOKUYODOORS (문구, 생활잡화) +81-3-6459-9990
- si gu sa (젓가락, 일본 식기) +81-3-5579-7848
- Sirotan Friends park (캐릭터 잡화) +81-3-5579-7037
- Three Four Time (패션 잡화) +81-3-5579-7844
- TAKUMI (그래프 우도, 크레프트 페이퍼) +81-3-6459-9341
- CHIFURE GROUP (화장품) +81-3-5579-7739
- T-shirts & Souvenirs SPARKLE (T 셔츠, 기념품) +81-80-3312-1986
- TOBI-BITO SOUVENIR TOKYO (기념품) +81-3-6459-9207
- HAKUCHIKUDO (잡이부채, 일본 소형 잡화) +81-3-5579-7336
- GACHA WORLD (합술 도마) +81-3-6459-9207
- HARIO Satellite (커피 기구, 유리 액세서리) +81-3-5579-7100
- PinPonStudio (화장품, 식품, 잡화) +81-80-5725-0695
- Beauty Connection (올 여름 오픈 예정 (이용중))
- Fukui Yougasa (우산) +81-3-5579-7460
- boco STORE (클린도 이어폰, 스피커) +81-3-5579-7103
- Matsumotokiyoshi (드러그스토어) +81-3-6459-9290
- Maison de FLEUR (패션 잡화) +81-3-6459-9711
- LOVE CHROME TOKYO (미용용품) +81-3-6459-9411
- Lekarka (화장품) +81-70-8920-2918

고객 편의 센터 2F * 24시간 응대 (일부는 8:00-22:30)

누구나 사용하기 편한 시설이 되기 위해 다채로운 요망에 원스톱으로 응대합니다. 4개국어 대응, 필드 보드 상비 등 세심한 서비스를 제공합니다.



- 다언어 지원
- 여행대리점 알선
- TAXI FREE 면세 절차
- 수하물 배달(유료)
- 수하물 보관(유료)
- 휠체어, 유모차 대여
- 미야 대처
- 시설 안내
- 주요 물건이나 분실물의 접수, 인도
- 필담 지원
- ATM
- SSID: Haneda_Airport_Garden_FreeWifi에 접속하여 포털 페이지에서 인증에 필요한 항목을 입력하고 보안 관련 동의를 하면, 무료 인터넷 접속 서비스를 사용할 수 있게 됩니다.

12F

|

4F

SPA

HOTEL

LOBBY(프린트)

2F

SHOPS RESTAURANTS

호텔·스파 입구

국제선 터미널 연결통로

1F

SHOPS RESTAURANTS EVENT HALL BUS TERMINAL PARKING

재판 프롬나드 하네다산도 하네다 컬렉션 하네다 푸드 셀렉션 고객 편의 센터

P TAXI

HANEDA AIRPORT GARDEN FLOOR GUIDE

층별 안내



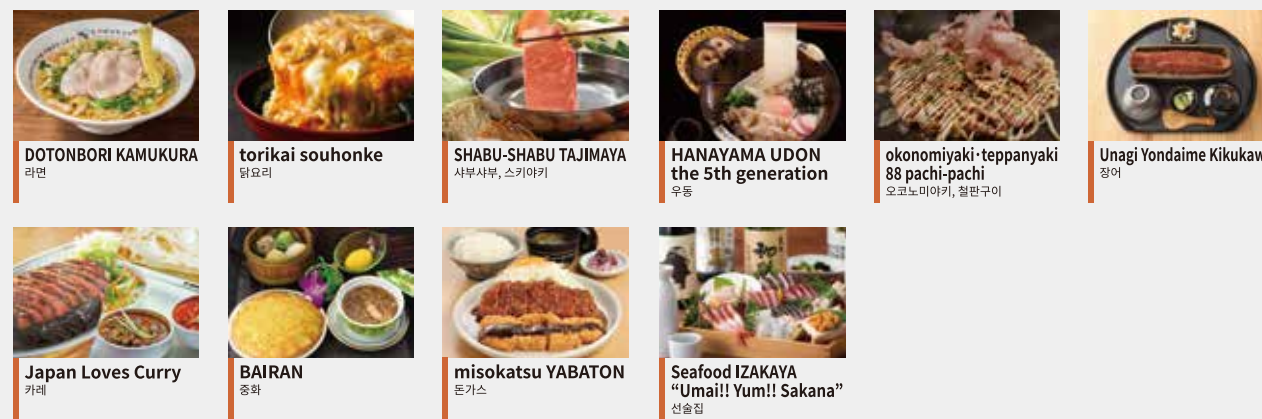
1F



- 범례**
- 인포메이션
 - 화장실
 - 다기능 화장실
 - 베이비룸
 - 휴연실
 - 유료 물품보관함
 - 자동판매기
 - 카드 보관소
 - 에스컬레이터
 - 엘리베이터
 - 승용차 승강장
 - TAXI 택시 승강장
 - 버스 승강장
 - 주차장
 - 선착장
 - 숨
 - 레스토랑 & 카페

【하네다 푸드 셀렉션】

일본을 대표하는 먹거리와 전국적으로 인기 있는 가게, 다채로운 총 10개 점포



【오에도 푸드홀】

도쿄의 식재료를 듬뿍 사용한 한산물 덮밥과 면류, 고기 요리 등을 부담없이 즐길 수 있는 '에도'를 주제로 한 푸드홀 총 230석.



【VILLA FONTAINE】



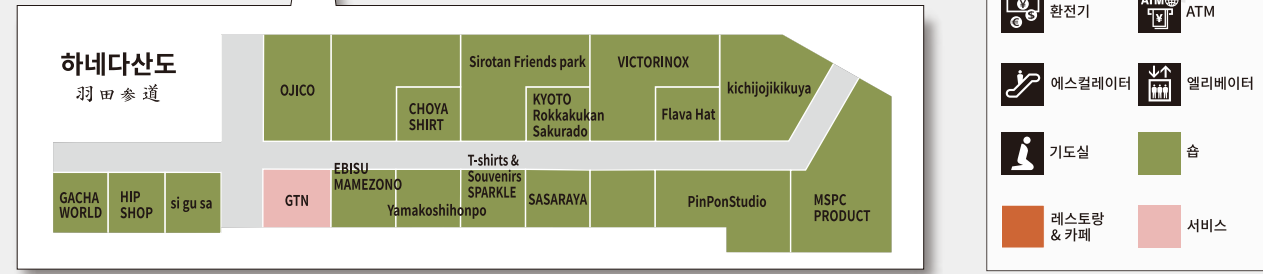
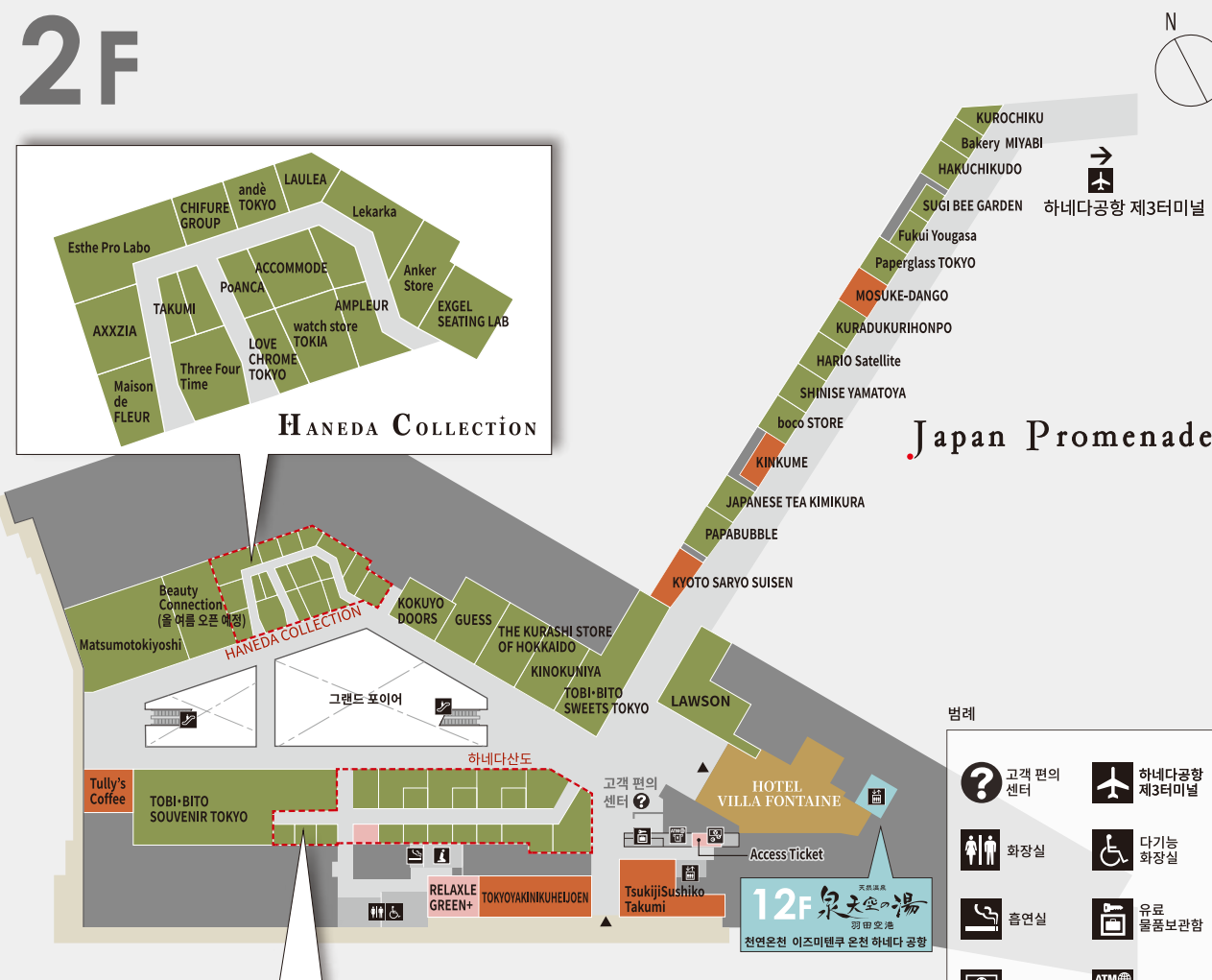
ALL DAY DINING GRANDE AILE 호텔 레스토랑

【버스터미널】



RievenHouse 편의점

2F



TOBI-BITO SOUVENIR TOKYO 기념품
"TOKYO MIRACLE!"을 콘셉트로, 세계적으로 인기 있는 일본 애니메이션 굿즈부터 핸드메이드 전통공예, 엄선한 식재료와 사케까지 일본의 미라클한 감동을 기념품으로 모아 놓은 가게입니다.

TOBI-BITO SWEETS TOKYO 기념품용 과자
세계를 매료하는 아이템, 일본 전국 각지의 인기 디저트 등을 여기에 다 모았어요! 각 지역 한정품은 물론 백화점 계열 과자도 취급합니다. 또한, 일본 최초로 외부 판매를 시작한 국립박물관 공인 아이템도 있으니 꼭 둘러보세요.

LAWSON
편의점

KINOKUNIYA
와인, 식료품

THE KURASHI STORE OF HOKKAIDO
식료품, 기념품

GUESS
여성용, 남성용 패션

KOKUYODOORS
문구, 생활잡화

Beauty Connection
미용용품
올 여름 오픈 예정

Matsumotokiyoshi
드럭그로수어

Access Ticket
환전, 티켓 매매

RELAXLE GREEN+
일렉세이션

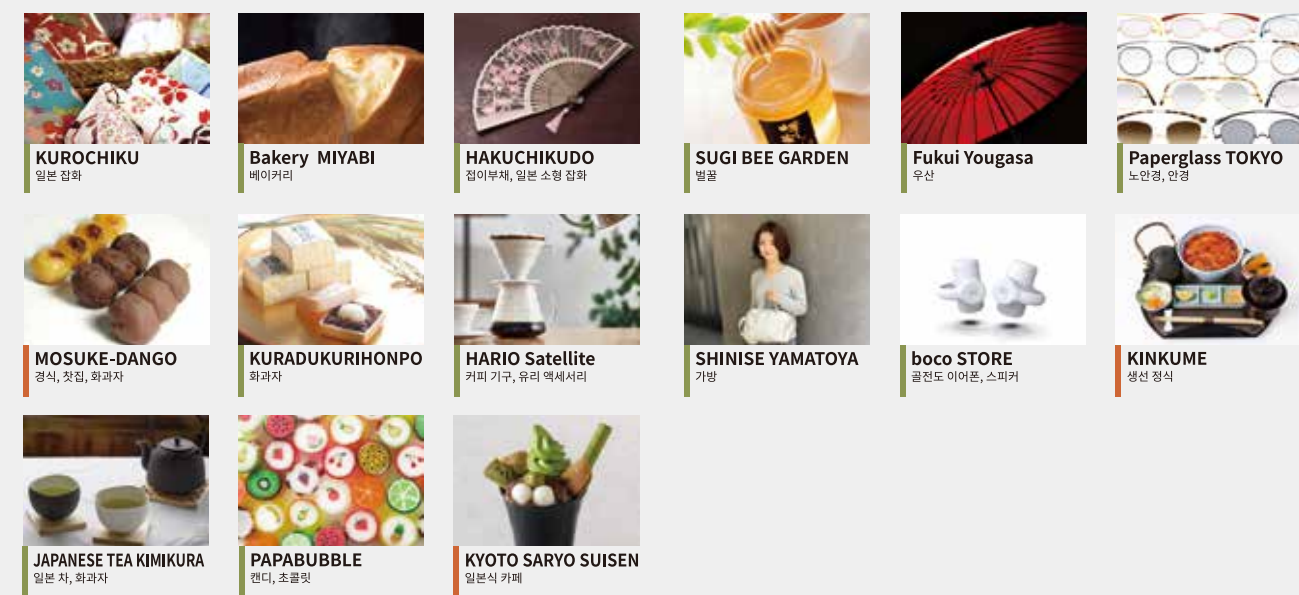
【하네다 푸드 셀렉션】

일본을 대표하는 먹거리와 전국적으로 인기 있는 가게.



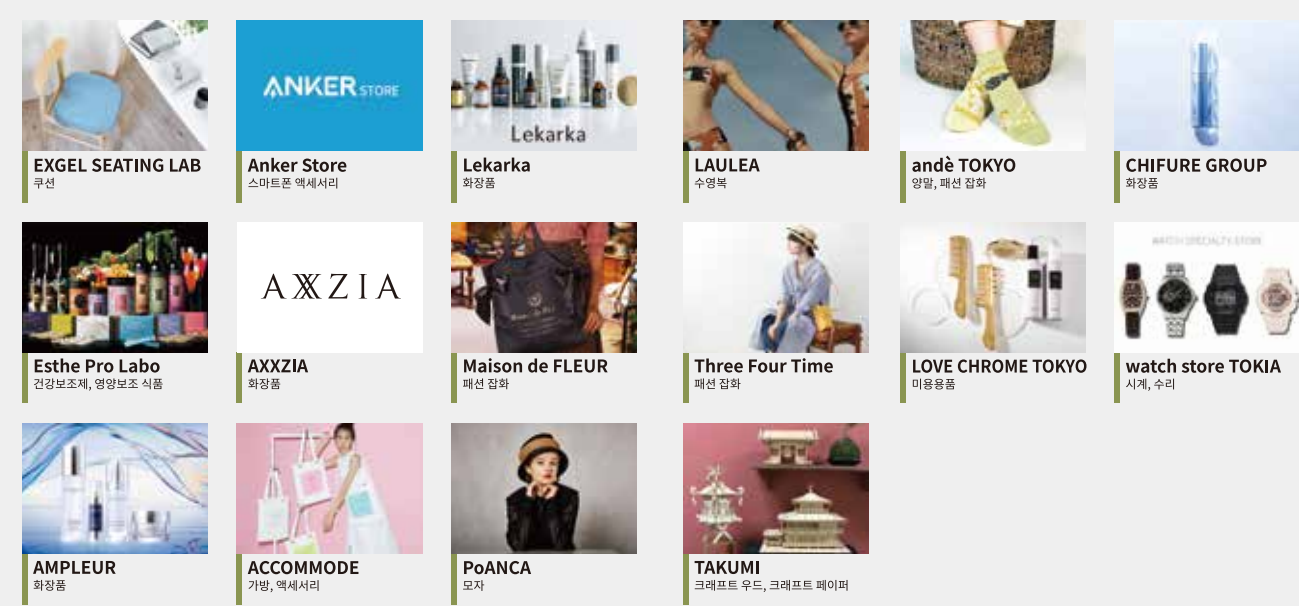
【재팬 프롬나드】

일본의 전통 문화를 이 시대에 전해 주는 물품 및 식품 판매점. 일본의 전통색을 사용한 노넨(입구의 천)이 걸려 있는 거리에 총 15개 점포가 있습니다.



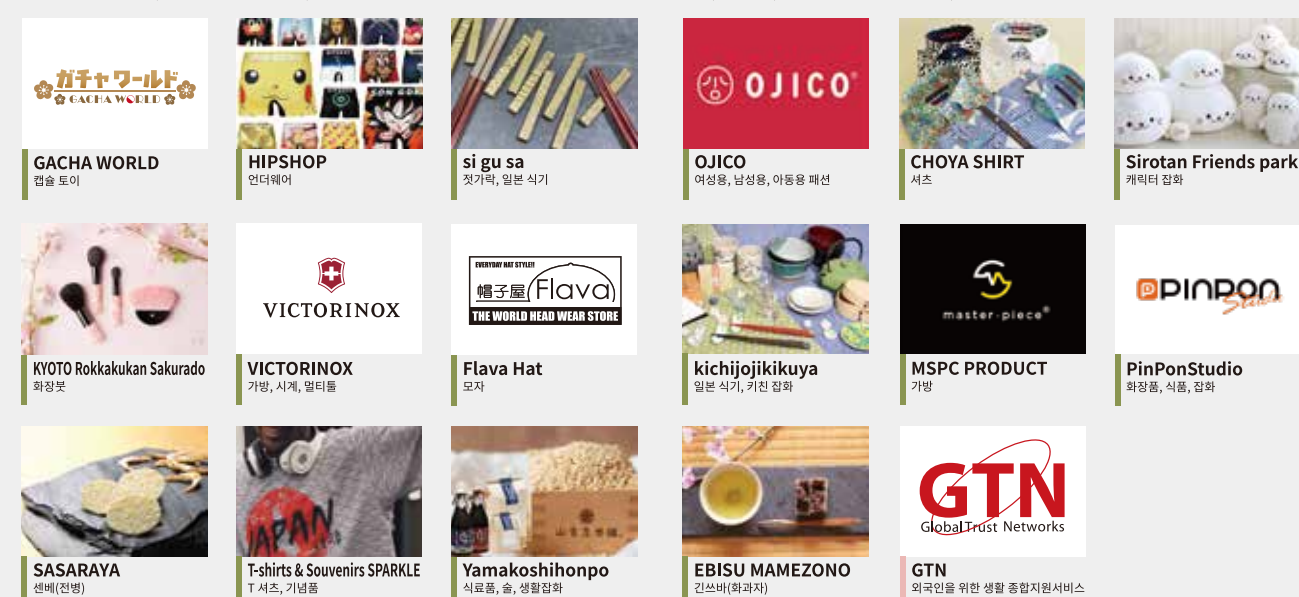
【하네다 컬렉션】

여행지에 '추가해서' 가져가고 싶은 아이템이 출몰. 여행을 더욱 쾌적하게 해주는 16개 점포.



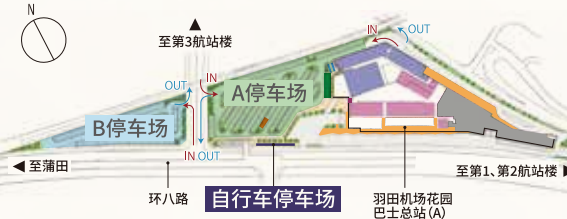
【하네다산도】

줄줄이 선 도리이(신사 입구의 기둥문) 같은 외관이 매력적인 공간. 기념품으로 딱 좋은 사케, 화과자, 샌드 등 일본의 명산품, 메이드인재팬이 모여 있는 17개 점포.



PARKING

停车场地图



- 凡例
- Bellesalle 羽田机场
- Hotel Villa Fontaine
- 商店
- 羽田机场花园巴士总站

营业时间	24小时 全年无休
停车限制	普通车(总长5.5m以内、总高2.3m以内、宽度2.1m以内)
车位数量	汽车:约440个车位(其中残障人士用5个车位) 摩托车:20个车位
付款	现金、信用卡 (VISA, Mastercard, JCB, American Express, Diners Club) *在事先结算机也可用电子货币(交通类IC卡、Edy)付款

Times car “Times共享汽车”设置在A停车场内

bike share service “docomo共享单车”设置在自行车停车场内

HELLO CYCLING “HELLO CYCLING”设置在自行车停车场内

停车费与折扣

		通常期	多客期※2	
普通汽车	一般费用	从入场起每小时	300日元	500日元
		每24小时的最大费用	无	无
	酒店下榻者费用※1	从入场起每小时	300日元	500日元
		每24小时的最大费用(72小时为止)	2,100日元	3,500日元
		每24小时的最大费用(72小时之后)	1,500日元	2,500日元
	预约费用	在上述费用之上加收1,400日元		
摩托车	一般费用	从入场起每小时	100日元	100日元
		每24小时的最大费用	700日元	700日元
自行车	一般费用	每24小时	200日元	200日元

※1 有Villa Fontaine Grand羽田机场、Villa Fontaine Premier羽田机场的下榻者费用。
 ※2 多客期是指五一前后的黄金周、暑假、岁末年初(新年)。有关详情请扫描右侧的二维码查看官网。

东京都大田区羽田空港2-7-1
 电话:0570-033-577(日本国内专用号码)



HOTEL HOTEL VILLA FONTAINE PREMIER / GRAND 羽田机场



现代空间与热情款待连接心扉的舒适时光。
6个类型共计160间

前台/大堂 4F
 +81-3-5579-7300 (总机)

住宿预订咨询
 +81-3-6863-8430
 9:00~20:00
 (周六周日节假日及岁末年初除外)。



追求适合顾客生活方式的功能性与舒适性。
12个类型共计1,557间

前台/大堂 4F
 +81-3-6459-9770 (总机)

住宿预订咨询
 +81-3-6863-8430
 9:00~20:00
 (周六周日节假日及岁末年初除外)。



IL RISTORANTE TOKYO 4F

准备了可感受到厨师考究与日式悉心的套餐料理及单品菜品。无论是旅行的开始还是结束,请一定光临享受悠闲的温馨时光。

■ 58个席位



Bar & Lounge THE THRONE 4F

这是河川景色与对岸夜景演绎优雅时光的酒吧休息室。是一个等候汇合及晚餐前后的好去处。

■ 52个席位(其中吧台8个席位)



ALL DAY DINING GRANDE AILE 1F

使用四季时令食材,能够以自助餐及单品的方式享受品类丰富的料理。在“滋滋厨房”,厨师在您眼前烹饪,提供“刚做好”的料理。

■ 262个席位(其中吧台22个席位)

热情服务中心

2F *24小时应对(部分8:00~22:30)

为了成为谁都便于利用的设施,以一站式服务满足各种要求。应对四种语言,常备笔记本等,提供细致入微的服务。



- 应对多种语言
 - 旅游公司业务代办
 - TAXI FREE 免税手续
 - 随身行李配送(收费)
 - 随身行李寄存(收费)
 - 轮椅、婴儿车出租
 - 走失儿童应对
 - 设施向导
 - 拾得遗失物受理交还
 - 笔谈应对
 - ATM
 - WiFi
- SSID: 连接Haneda_Airport_Garden_FreeWifi, 在门户页面输入认证所需的项目并予以安全同意后,可获得免费互联网连接服务。

SPA 天然温泉 泉天空之汤 羽田机场 12F 24小时营业 +81-3-6459-9770

在酒店顶层的天然温泉,设有可眺望眼前延展开来的全景景色的特等席。请在开放性的空间,度过搭乘前、到达后的放松时光。
*10时~13时由于清扫,不可使用浴场



- 天然温泉
- 躺卧温泉
- 碳酸泉
- 喷射水流浴
- 桑拿
- 按摩 *另行费用
- 搓澡 *另行费用
- 餐厅 *另行费用

成人	全天	4,800日元(含税)	附带毛巾、馆内服、岩盘浴
儿童(4岁~小学生)	全天	2,000日元(含税)	附带毛巾
下榻者限定	全天	1,600日元(含税)	附带毛巾 *请务必携带客房磁卡钥匙
深夜加算(25时~)	全天	4,000日元(含税)	

源泉名 / 羽田机场 泉天空温泉
 泉质 / 含碘化钠氯化物的强效温泉(高张性、弱碱性)
 PH值 / 7.6(弱碱性)
 适用症状 / 皮肤干燥症、手脚发冷、割伤、周围循环系统紊乱、抑郁

HALL BELLESALLE 羽田机场 1F 联系方式 +81-3-5925-7295 9:00~18:00(周六周日节假日除外)

在羽田机场新诞生了也可应对国际会议的大型礼堂、会议室、宴会场、大厅。汇集了必要的设施,移动也很顺畅。全部都荟萃在一个楼层的功能性极具魅力。



BUS TERMINAL 羽田机场花园巴士总站 1F

直接与机场相连,有行李及带小孩的顾客也可放心舒适地利用。



- 等候室
- 便利店(Rieven House)

直接连接日本引以为傲的著名观光地(例如:青森、山形、新潟、三重、长野、静冈等)
 *2023年3月时点的信息。 *服务运行内容有时可能会变更

SHOPS & RESTAURANTS 1F 2F

- ### 时尚
- ACCOMMODE (包、饰品) +81-3-6459-9878
 - MSPC PRODUCT (金饰) +81-3-5579-7217
 - OJICO (女士、男士、儿童时尚) +81-3-5579-7710
 - GUESS (女士、男士时尚) +81-3-5579-7191
 - SHINISE YAMATOYA (包) +81-3-5579-7266
 - CHOYA SHIRT (衬衫) +81-3-5579-7277
 - watch store TOKIA (钟表、修理) +81-3-5579-7270
 - VICTORINOX (包、钟表、多功能工具) +81-3-5579-7355
 - HIPSHOP (内衣) +81-3-5579-7786
 - Paperglass TOKYO (老花镜、眼镜) +81-3-6459-9235
 - PoANCA (帽子) +81-3-6824-0153
 - Flava Hat (帽子) +81-3-5579-7701
 - LAULEA (泳衣) +81-90-2049-6571
- ### 杂货
- AXXZIA (化妆品) +81-70-6474-5841
 - Anker Store (手机饰品配件) +81-80-7495-5615
 - andē TOKYO (袜子、时尚杂货) +81-3-5579-7738
 - AMPLEUR (化妆品) +81-3-6459-9772
 - EXGEL SEATING LAB (垫子) +81-3-5579-7339
 - kichijojikikuya (日式餐具、厨房杂货) +81-3-5579-7515
 - KYOTO Rokkakukan Sakurado (化妆笔) +81-3-6459-9398
 - KUROCHIKU (日式杂货) +81-3-6459-9667
 - KOKUYODOORS (文具、生活杂货) +81-3-6459-9990
 - si gu sa (筷子、日式餐具) +81-3-5579-7848
 - Sirotan Friends park (人物角色杂货) +81-3-5579-7037
 - Three Four Time (时尚杂货) +81-3-5579-7844
 - TAKUMI (工艺、手工艺) +81-3-6459-9341
 - CHIFURE GROUP (化妆品) +81-3-5579-7739
 - T-shirts & Souvenirs SPARKLE (T恤、土特产) +81-80-3312-1986
 - TOBI-BITO SOUVENIR TOKYO (土特产) +81-3-6459-9207
 - HAKUCHIKUDO (扇子、日式小物品) +81-3-5579-7336
 - GACHA WORLD (扭蛋玩具) +81-3-6459-9207
 - HARIO Satellite (咖啡器具、玻璃饰品) +81-3-5579-7100
 - PinPonStudio (化妆品、食品、杂货) +81-80-5725-0695
 - Beauty Connection 预定今夏开张(美容用品) +81-3-5579-7781
 - Fukui Yougasa (伞) +81-3-5579-7460
 - boco STORE (骨传导耳机、喇叭) +81-3-5579-7103
 - Matsumotokiyoshi (药妆店) +81-3-6459-9290
 - Maison de FLEUR (时尚杂货) +81-3-6459-9711
 - LOVE CHROME TOKYO (美容用品) +81-3-6459-9411
 - Lekarka (化妆品) +81-70-8920-2918

- ### 食品
- Esthe Pro Labo (健康辅助品、营养辅助品) +81-3-5579-7970
 - EBISU MAMEZONO (金锣饼) +81-3-5579-7759
 - KINOKUNIYA (葡萄酒、食品) +81-3-5579-7750
 - KURADUKURIHONPO (日式糕点) +81-3-5579-7818
 - SASARAYA (仙贝) +81-3-5579-7280
 - SUGI BEE GARDEN (蜂蜜) +81-3-5579-7338
 - TOBI-BITO SWEETS TOKYO (土产糕点) +81-3-6459-9907
 - JAPANESE TEA KIMIKURA (日本茶、日式糕点) +81-3-6459-9988
 - PAPABUBBLE (糖果、巧克力) +81-3-5579-7947
 - Bakery MIYABI (面包房) +81-3-5579-7358
 - THE KURASHI STORE OF HOKKAIDO (食品、土特产) +81-3-5579-7850
 - Yamakoshihongo (食品、酒、生活杂货) +81-3-5579-7505
 - RievenHouse (便利店) +81-3-5579-7723
 - LAWSON (便利店) +81-3-6459-9800
- ### 餐馆&咖啡厅
- OEDO FOOD HALL (美食广场) +81-3-6459-9197
 - Unagi Yondaime Kikukawa (鳗鱼) +81-3-5579-7507
 - okonomiyaki-teppanyaki 88 pachi-pachi (御好烧、铁板烧) +81-3-6459-9688
 - Japan Loves Curry (咖喱) +81-3-6459-9955
 - KYOTO SARYO SUISEN (日式咖啡厅) +81-3-5579-7553
 - KINKUME (鱼餐) +81-3-5579-7757
 - HANAYAMA UDON the 5th generation (乌冬面) +81-3-5579-7781
 - Seafood IZAKAYA "Umail! Yum!! Sakana" (居酒屋) +81-3-5579-7120
 - SHABU-SHABU TAJIMAYA (涮涮锅、寿喜烧) +81-3-5579-7288
 - Tully's Coffee (咖啡厅) +81-3-6459-9989
 - TsukijiSushiko Takumi (寿司) +81-3-5708-0505
 - TOKYOYAKINIKUHEIJOEN (烤肉) +81-3-5579-7729
 - DOTONBORI KAMUKURA (拉面) +81-3-5708-0588
 - torikai souhonke (鸡肉料理) +81-3-5579-7550
 - BAIRAN (中餐) +81-3-5579-7727
 - misokatsu YABATON (炸猪排) +81-3-5579-7810
 - MOSUKE-DANGO (高餐、咖啡、日式糕点) +81-3-5579-7741

- ### 服务
- Access Ticket (外币兑换、票务买卖) +81-3-6459-9059
 - RELAXLE GREEN+ (按摩放松) +81-3-6459-9776
 - GTN (面向外国人的生活综合支援服务) +81-3-6822-3033

12F

|

4F

HOTEL

LOBBY(前台)

2F

SHOPS RESTAURANTS

酒店·水疗入口

国际线航站楼连接通道

1F

SHOPS RESTAURANTS EVENT HALL BUS TERMINAL PARKING

天然温泉 泉天空之汤 羽田机场

VILLA FONTAINE PREMIER HANEDA AIRPORT

住友不動産の最上級ブランドホテル 住友不動産の最高階ブランドホテル

天然温泉 泉天空之汤 羽田机场

VILLA FONTAINE GRAND HANEDA AIRPORT

住友不動産のハイグレードホテル 住友不動産の高級ホテル

HANEDA AIRPORT GARDEN

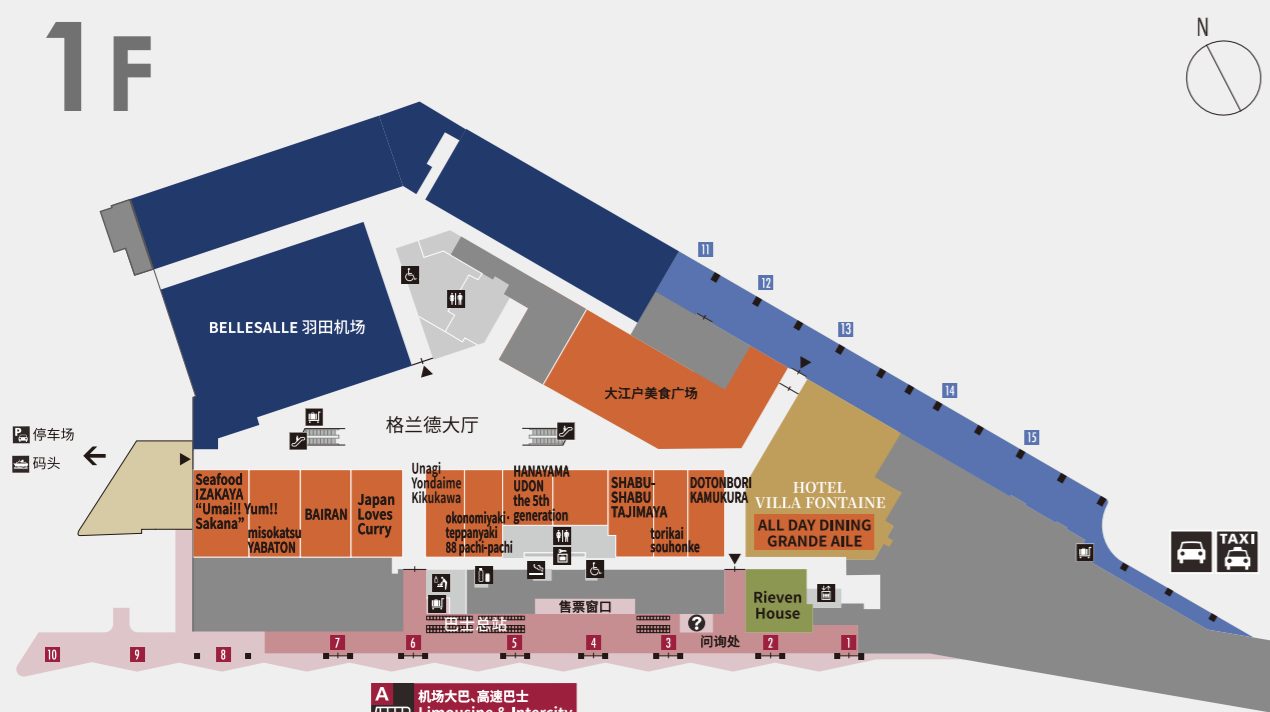
日本长廊 羽田参道 羽田精选 羽田美食精选 热情服务中心

HANEDA AIRPORT GARDEN

商店 羽田美食精选 大户外美食广场 活动大厅(Bellesalle 羽田机场) 巴士总站 (机场大巴、高速巴士、公交巴士、团体巴士)



1F

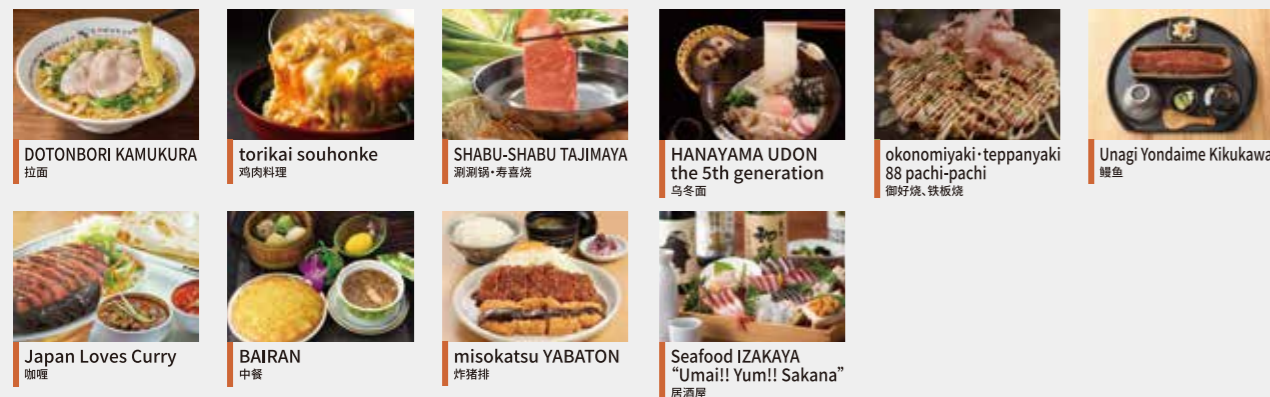


凡例



【羽田美食精选】

日本代表性的美食与全国的人气店, 丰富多彩, 共计10家店铺。



【大江户美食广场】

以“江户”为主题的美食广场, 共计230个席位, 可轻松享受大量使用东京食材的大海鲜盖饭及肉类、肉料理等。



【VILLA FONTAINE】



【巴士总站】



2F



凡例



TOBI-BITO SOUVENIR TOKYO 土特产

这是一家以“TOKYO MIRACLE!”为理念的特产礼品店, 荟萃了从世界各地的人气甜点! 当地限售品自不必说, 还销售百货店类糕点。此外, 还有在全国首次开店的国立博物馆正式认定的产品, 带您您在日本的奇迹般感动。

TOBI-BITO SWEETS TOKYO 土产糕点

这里荟萃了从迷倒世界的产品到日本全国各地的人气甜点! 当地限售品自不必说, 还销售百货店类糕点。此外, 还有在全国首次开店的国立博物馆正式认定的产品, 请一定惠顾。

LAWSON
便利店

KINOKUNIYA
葡萄酒、食品

THE KURASHI STORE OF HOKKAIDO
食品、土特产

GUESS
女士、男士时尚

KOKUYODOORS
文具、生活杂货

Beauty Connection
美容用品 预定今夏开张

Matsumotokiyoshi
药妆店

Access Ticket
外币兑换、票务买卖

RELAXLE GREEN+
按摩放松

【羽田美食精选】
日本代表性的美食与全国的人气店。

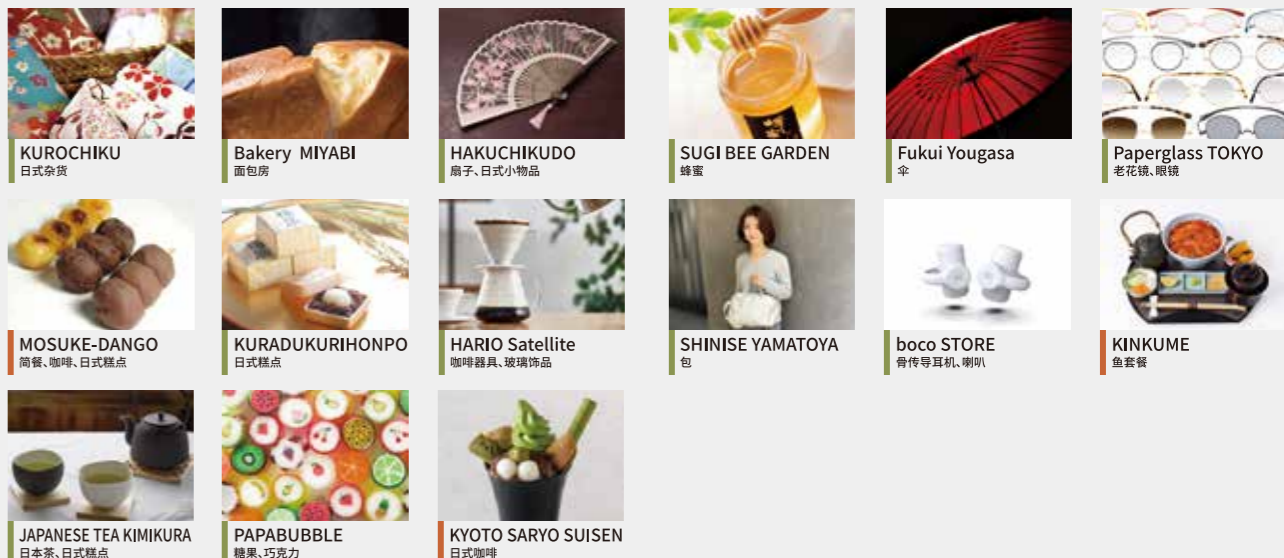
Tully's Coffee
咖啡

TOKYOYAKINIKUHEIJOEN
烤肉

TsukijiSushiko Takumi
寿司

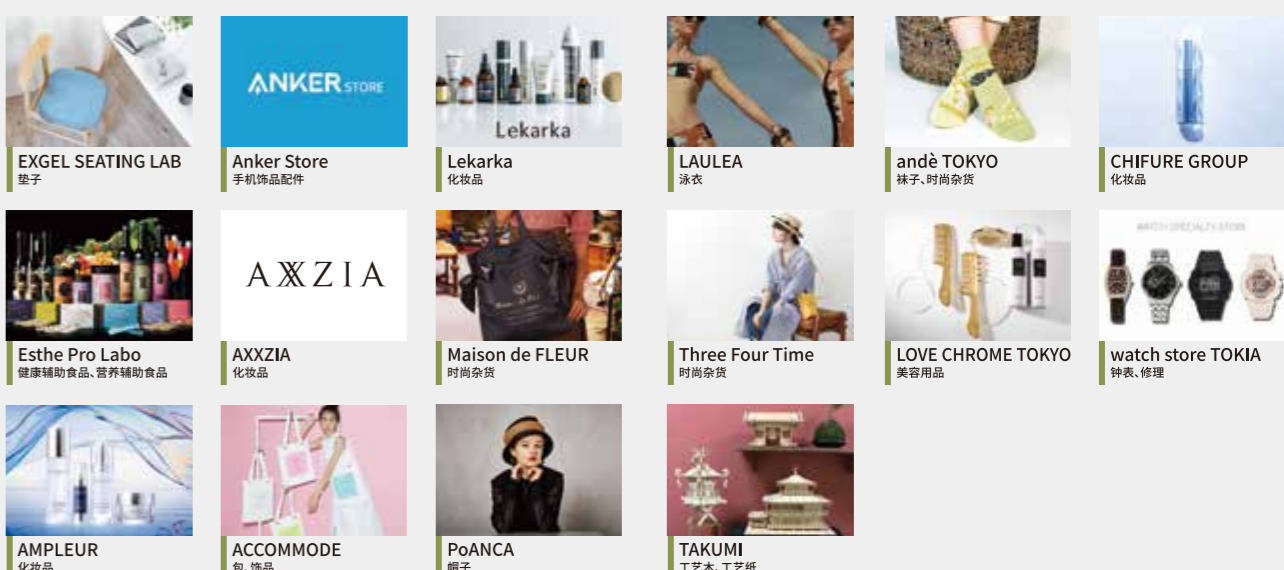
【日本长廊】

荟萃了将古老而美好的日本文化传承至今的物品和食品销售店铺。在挂着使用日本传统颜色的门帘的购物街上, 共计15家店铺鳞次栉比。



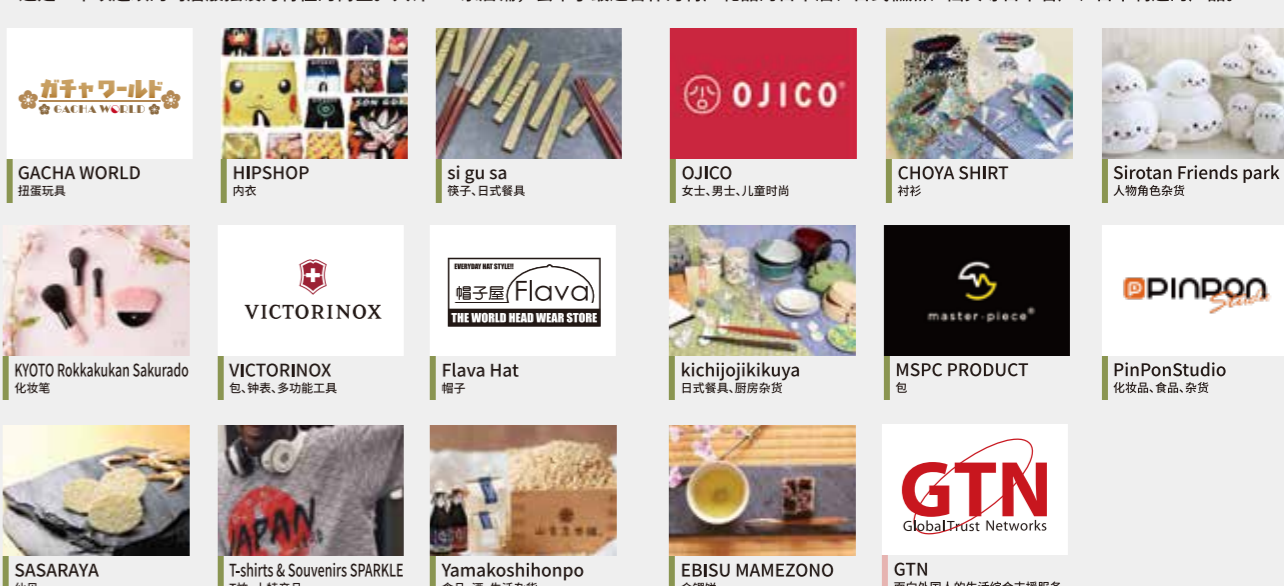
【羽田精选】

想“多带一个”去旅游目的地物品一应俱全。共计16家店铺, 让您的旅行更加舒适。



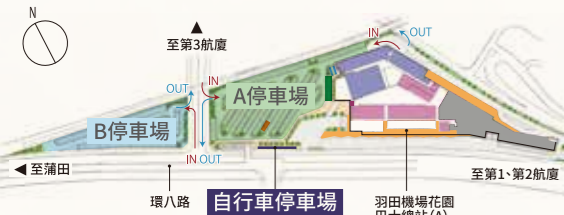
【羽田参道】

这是一个以连续的鸟居般摆设为特征的街区。共计 17 家店铺, 荟萃了最适合作为特产产品的日本酒、日式糕点、仙贝等日本名产、日本制造的产品。



PARKING

停車場地圖



- 凡例
- Bellesalle 羽田機場
 - Hotel Villa Fontaine
 - 商店
 - 羽田機場花園巴士總站

營業時間	24小時全年無休
停車限制	普通車(總長5.5m以內、總高2.3m以內、寬度2.1m以內)
車位數量	汽車:約440個車位(其中殘障人士用5個車位) 摩托車:20個車位
付款	現金、信用卡(VISA, Mastercard, JCB, American Express, Diners Club) *在事先結算機也可用電子貨幣(交通類IC卡, Edy)付款

- Times car** 「Times共享汽車」設置在A停車場內
- bike share service** 「docomo共享單車」設置在自行車停車場內
- HELLO CYCLING** 「HELLO CYCLING」設置在自行車停車場內

停車費與折扣

		通常期	多客期※2
一般費用	從入場起每小時	300日圓	500日圓
	每24小時的最大費用	無	無
普通汽車	飯店下榻者費用※1		
	從入場起每小時	300日圓	500日圓
	每24小時的最大費用(72小時為止)	2,100日圓	3,500日圓
	每24小時的最大費用(72小時之後)	1,500日圓	2,500日圓
	預約費用	在上述費用之上加收1,400日圓	
摩托車	一般費用		
	從入場起每小時	100日圓	100日圓
	每24小時的最大費用	700日圓	700日圓
自行車	一般費用		
	每24小時	200日圓	200日圓

※1 有Villa Fontaine Grand羽田機場、Villa Fontaine Premier羽田機場的下榻者費用。
 ※2 多客期是指五一前後的黃金週、暑假、歲末年年初(新年)。有關詳情請掃描右側的二維條碼查看官網。

東京都大田區羽田空港2-7-1
 電話:0570-033-577(日本國內專用號碼)



HOTEL HOTEL VILLA FONTAINE PREMIER / GRAND 羽田機場

VILLA FONTAINE PREMIER HANEDA AIRPORT

住友不動產の最上級ブランドホテル
住友不動產的最高階品牌飯店



現代空間與熱情款待連接心扉的舒適時光。
6個類型共計160間

前台/大堂 4F
+81-3-5579-7300 (總機)

住宿預訂洽詢
+81-3-6863-8430
9:00~20:00
(週六週日節假日及歲末年年初除外)。

VILLA FONTAINE GRAND HANEDA AIRPORT

住友不動產のハイグレードホテル
住友不動產的高階酒店飯店



追求適合顧客生活方式的功能性與舒適性。
12個類型共計1,557間

前台/大堂 4F
+81-3-6459-9770 (總機)

住宿預訂洽詢
+81-3-6863-8430
9:00~20:00
(週六週日節假日及歲末年年初除外)。



IL RISTORANTE TOKYO 4F

準備了可感受到廚師考究與日式悉心的套餐料理及單點菜品。
無論是旅行的開始還是結束,請一定光臨享受悠閒的溫馨時光。

■ 58個席位



Bar & Lounge THE THRONE 4F

這是河川景色與對岸夜景
演繹優雅時光的酒吧休息室。
是一個等候匯合及晚餐前後的好去處。

■ 52個席位(其中吧台8個席位)



ALL DAY DINING GRANDE AILE 1F

使用四季時令食材,能夠以自助餐及單點的方式享受品類豐富的料理。
在「滋滋廚房」,廚師在您眼前烹飪,提供「剛做好」的料理。

■ 262個席位(其中吧台22個席位)

SPA 天然溫泉 泉天空之湯 羽田機場 12F 24小時營業 +81-3-6459-9770

在飯店最頂層的天然溫泉,設有可眺望眼前延展開來的全景景色的特等席。請在開放性的空間,度過搭乘前、到達後的放鬆時光。
*10時~13時由於清掃,不可使用浴場



- 天然溫泉
- 躺臥溫泉
- 碳酸泉
- 噴射水流浴
- 三溫暖
- 按摩
- 搓澡
- 餐廳

成人	兒童(4歲~小學生)	下榻者限定	深夜加算(25時~)
4,800日圓(含稅) 附帶毛巾・浴內服・麗盥浴	2,000日圓(含稅) 附帶毛巾	1,600日圓(含稅) 附帶毛巾 *請務必攜帶客房磁卡鑰匙	4,000日圓(含稅)

源泉名稱 / 羽田機場 泉天空溫泉
 泉質 / 含碘氯化鈉強溫泉(高滲透壓、弱鹼性)
 PH值 / 7.6(弱鹼性)
 適用症狀 / 皮膚乾燥症、手腳冰冷、割傷、未損循環障礙、憂鬱症狀

HALL BELLESALLE 羽田機場 1F 聯繫方式 +81-3-5925-7295 9:00~18:00 週六週日節假日除外

在羽田機場新誕生了也可應對國際會議的大型禮堂、會議室、宴會場、大廳。彙集了必要的設施,移動也很順暢。全部都齊萃在一個樓層的功能性極具魅力。



BUS TERMINAL 羽田機場花園巴士總站 1F

直接與機場相連,有重行李及帶小孩的顧客也可放心舒適地利用。



- 候車室
 - 便利店(Rieven House)
- 直接連接日本引以為傲的著名觀光地(例如:青森・山形・新潟・三重・長野・靜岡等)
 *2023年3月時點的資訊。*服務運行內容有可能會變更

SHOPS & RESTAURANTS 1F 2F

- 時尚**
- ACCOMMODE (包・飾品) +81-3-6459-9878
 - MSPC PRODUCT (包) +81-3-5579-7217
 - OJICO (女士・男士・兒童時尚) +81-3-5579-7710
 - GUESS (女士・男士時尚) +81-3-5579-7191
 - SHINISE YAMATOYA (包) +81-3-5579-7266
 - CHOYA SHIRT (襯衫) +81-3-5579-7277
 - watch store TOKIA (鐘錶・修理) +81-3-5579-7270
 - VICTORINOX (包・鐘錶・多功能工具) +81-3-5579-7355
 - HIPSHOP (內衣) +81-3-5579-7786
 - Paperglass TOKYO (帽子) +81-3-6459-9235
 - PoANCA (帽子) +81-3-6824-0153
 - Flava Hat (帽子) +81-3-5579-7701
 - LAULEA (泳衣) +81-90-2049-6571

- 雜貨**
- AXXZIA (化妝品) +81-70-6474-5841
 - Anker Store (手機飾品配件) +81-80-7495-5615
 - andè TOKYO (襪子・時尚雜貨) +81-3-5579-7738
 - AMPLEUR (化妝品) +81-3-6459-9772
 - EXGEL SEATING LAB (墊子) +81-3-5579-7339
 - kichijojikikuya (日式餐具・廚房雜貨) +81-3-5579-7515
 - KYOTO Rakkakukan Sakurado (化妝筆) +81-3-6459-9398
 - KUROCHIKU (日式雜貨) +81-3-6459-9667
 - KOKUYODOORS (文具・生活雜貨) +81-3-6459-9990
 - si gu sa (筷子・日式餐具) +81-3-5579-7848
 - Sirotan Friends park (人物角色雜貨) +81-3-5579-7037
 - Three Four Time (時尚雜貨) +81-3-5579-7844
 - TAKUMI (工藝木・工藝紙) +81-3-6459-9341
 - CHIFURE GROUP (化妝品) +81-3-5579-7739
 - T-shirts & Souvenirs SPARKLE (T恤・土特產品) +81-80-3312-1986
 - TOBI-BITO SOUVENIR TOKYO (土特產品) +81-3-6459-9207
 - HAKUCHIKUDO (扇子・日式小物品) +81-3-5579-7336
 - GACHA WORLD (扭蛋玩具) +81-3-6459-9207
 - HARIO Satellite (咖啡器具・玻璃飾品) +81-3-5579-7100
 - PinPonStudio (化妝品・食品・雜貨) +81-80-5725-0695
 - Beauty Connection 預定今夏開張 (美容用品)
 - Fukui Yougasa (傘) +81-3-5579-7460
 - boco STORE (傳導耳機・喇叭) +81-3-5579-7103
 - Matsumotokiyoishi (藥妝店) +81-3-6459-9290
 - Maison de FLEUR (時尚雜貨) +81-3-6459-9711
 - LOVE CHROME TOKYO (美容用品) +81-3-6459-9411
 - Lekarka (化妝品) +81-70-8920-2918

- 食品**
- Esthe Pro Labo (健康補助食品・營養補助食品) +81-3-5579-7970
 - EBISU MAMEZONO (金磚餅) +81-3-5579-7759
 - KINOKUNIYA (葡萄酒・食品) +81-3-5579-7750
 - KURADUKURIHONPO (日式糕點) +81-3-5579-7818
 - SASARAYA (仙貝) +81-3-5579-7280
 - SUGI BEE GARDEN (蜂蜜) +81-3-5579-7338
 - TOBI-BITO SWEETS TOKYO (土產糕點) +81-3-6459-9907
 - JAPANESE TEA KIMIKURA (日本茶・日式糕點) +81-3-6459-9988
 - PAPABUBBLE (糖果・巧克力) +81-3-5579-7947
 - Bakery MIYABI (麵包房) +81-3-5579-7358
 - THE KURASHI STORE OF HOKKAIDO (食品・土特產品) +81-3-5579-7850
 - Yamakoshihonpo (食品・酒・生活雜貨) +81-3-5579-7505
 - RievenHouse (便利店) +81-3-5579-7723
 - LAWSON (便利店) +81-3-6459-9800

- 餐館&咖啡廳**
- OEDO FOOD HALL (美食廣場) +81-3-6459-9197
 - Unagi Yondaime Kikukawa (鰻魚) +81-3-5579-7507
 - okonomiyaki-teppanyaki 88 pachi-pachi (御好燒・鐵板燒) +81-3-6459-9688
 - Japan Loves Curry (咖喱) +81-3-6459-9955
 - KYOTO SARYO SUISEN (日式咖啡廳) +81-3-5579-7553
 - KINKUME (魚餐) +81-3-5579-7757
 - HANAYAMA UDON the 5th generation (烏冬麵) +81-3-5579-7781
 - Seafood IZAKAYA "Umai!! Yum!! Sakana" (居酒屋) +81-3-5579-7120
 - SHABU-SHABU TAJIMAYA (涮涮鍋・壽喜燒) +81-3-5579-7288
 - Tully's Coffee (咖啡廳) +81-3-6459-9989
 - TsukijiSushiko Takumi (壽司) +81-3-5708-0505
 - TOKYOYAKINIKUHEIJOEN (烤肉) +81-3-5579-7729
 - DOTONBORI KAMUKURA (拉麵) +81-3-5708-0588
 - torikai souhonke (雞肉料理) +81-3-5579-7550
 - BAIRAN (中餐) +81-3-5579-7727
 - misokatsu YABATON (炸豬排) +81-3-5579-7810
 - MOSUKE-DANGO (簡餐・咖啡・日式糕點) +81-3-5579-7741

- 服務**
- Access Ticket (外幣兌換・票券買賣) +81-3-6459-9059
 - RELAXLE GREEN+ (按摩放鬆) +81-3-6459-9776
 - GTN (面向外國人的生活綜合支援服務) +81-3-6822-3033

熱情服務中心 2F *24小時應對(部分8:00~22:30)

為了成為誰都便於利用的設施,以一站式服務滿足各種要求。應對四種語言,常備筆談板等,提供細緻入微的服務。



- 應對多種語言
 - 隨身行李配送(收費)
 - 走丟兒童應對
 - 筆談應對
 - WiFi
 - 旅遊公司業務代辦
 - 隨身行李寄存(收費)
 - 設施簡導
 - ATM
 - TAXI 免稅手續
 - 輪椅・嬰兒車出租
 - 拾得遺失物受理交還
- SSID: 連接Haneda_Airport_Garden_FreeWifi
 在門戶頁面輸入認證所需的項目並予以安全同意後,可獲得免費互聯網連接服務。

HANEDA AIRPORT GARDEN FLOOR GUIDE 樓層嚮導



12F SPA

4F HOTEL LOBBY (前台)

2F SHOPS RESTAURANTS

1F SHOPS RESTAURANTS EVENT HALL BUS TERMINAL PARKING

飯店・水療入口
國際線航廈連接通道

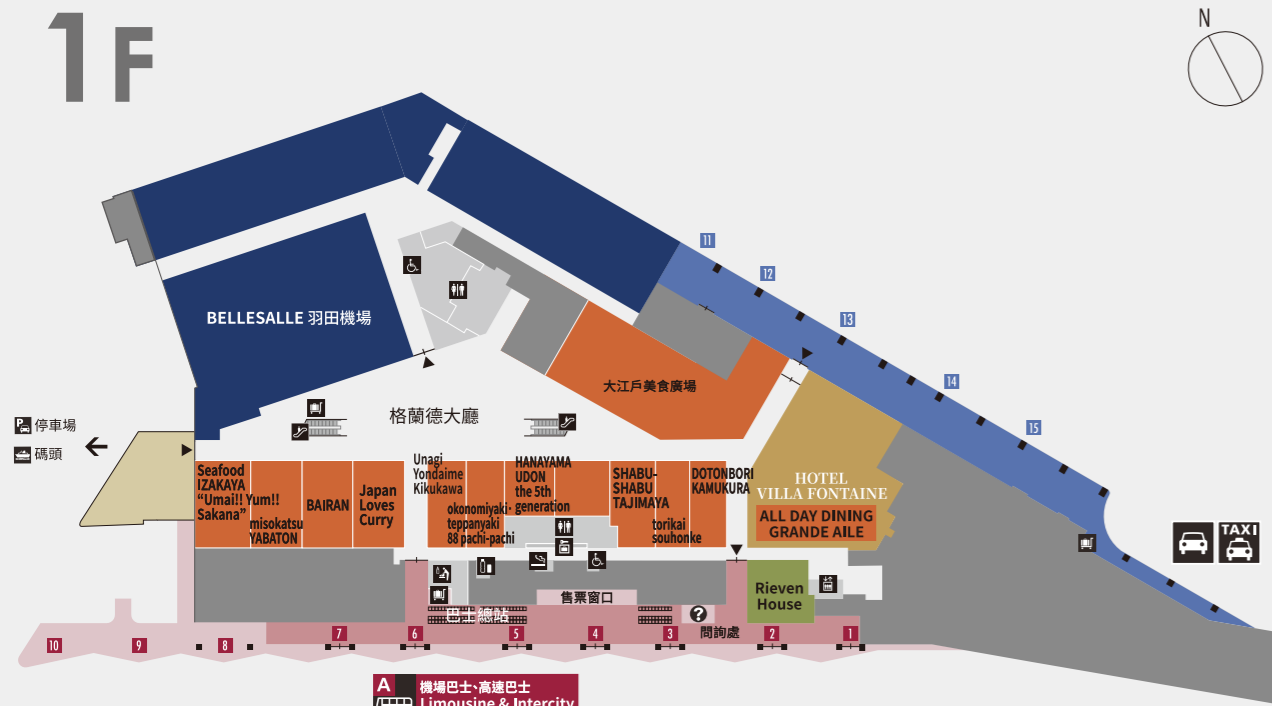
商店
羽田美食精選
大江戶美食廣場(Bellesalle 羽田機場)
巴士總站
(機場巴士・高速巴士 公車・團體巴士)

日本長廊
羽田參道
羽田精選
羽田美食精選
熱情服務中心

日本長廊
羽田參道
羽田精選
羽田美食精選
熱情服務中心

P TAXI

1F



- 凡例
- 問詢處
 - 廁所
 - 多功能廁所
 - 母乳室
 - 吸煙室
 - 投幣式置物櫃
 - 自動售貨機
 - 手推車放置場
 - 自動扶梯
 - 電梯
 - 車庫
 - 計程車乘降處
 - 巴士乘降處
 - 停車場
 - 碼頭
 - 商店
 - 餐館 & 咖啡廳

【羽田美食精選】

日本代表性的美食與全國的人氣店，豐富多彩，共計10家店舖。

【大江戶美食廣場】

以「江戶」為主題的美食廣場，共計230個座位，可輕鬆享受大量使用東京食材的大海鮮蓋飯及麵類、肉料理等。

--	--	--	--	--	--

【VILLA FONTAINE】



ALL DAY DINING GRANDE AILE 飯店餐廳

【巴士總站】



RievenHouse 便利店

2F



- 凡例
- 熱情服務中心
 - 廁所
 - 吸煙室
 - 外幣兌換機
 - 自動扶梯
 - 祈禱室
 - 羽田機場第3航廈
 - 多功能廁所
 - 投幣式置物櫃
 - ATM
 - 電梯
 - 商店
 - 餐館 & 咖啡廳
 - 服務

TOBI-BITO SOUVENIR TOKYO 土特產品 這是一家以「TOKYO MIRACLE!」為理念的特產禮品店，薈萃了從世界各地的人氣甜點！當地限售品自不必說，還銷售百貨店類糕點。此外，還有在全國首次開店的國立博物館正式認定的產品，帶回您在日本的奇跡般感動。	TOBI-BITO SWEETS TOKYO 土產甜點 這裡薈萃了從迷倒世界的產品到日本全國各地的人氣甜點！當地限售品自不必說，還銷售百貨店類糕點。此外，還有在全國首次開店的國立博物館正式認定的產品，請一定惠顧。

LAWSON 便利店	KINOKUNIYA 葡萄酒・食品	THE KURASHI STORE OF HOKKAIDO 食品・土特產品	GUESS 女士・男士時尚	KOKUYODOORS 文具・生活雜貨	Beauty Connection 美容用品 預定今夏開張
			【羽田美食精選】 日本代表性的美食與全國的人氣店。		
Matsumotokiyoshi 藥妝店	Access Ticket 外幣兌換・票券買賣	RELAXLE GREEN+ 按摩放鬆			
			Tully's Coffee 咖啡	TOKYOYAKINIKUHEIJOEN 烤肉	TsukijiSushiko Takumi 壽司

【日本長廊】

薈萃了將古老而美好的日本文化傳承至今的物品和食品銷售店舖。在掛著使用日本傳統顏色的門簾的購物街上，共計15家店舖層次櫛比。

KUROCHIKU 日式雜貨	Bakery MIYABI 麵包房	HAKUCHIKUDO 扇子・日式小物品	SUGI BEE GARDEN 蜂蜜	Fukui Yougasa 傘	Paperglass TOKYO 老花鏡・眼鏡
MOSUKE-DANGO 簡餐・咖啡・日式糕點	KURADUKURIHONPO 日式糕點	HARIO Satellite 咖啡器具・玻璃飾品	SHINISE YAMATOYA 包	boco STORE 骨傳導耳機・喇叭	KINKUME 魚套餐
JAPANESE TEA KIMIKURA 日本茶・日式糕點	PAPABUBBLE 糖果・巧克力	KYOTO SARYO SUISEN 日式咖啡			

【羽田精選】

想「多帶一個」去旅遊目的地的物品一應俱全。共計16家店舖，令您的旅遊更加舒適。

EXGEL SEATING LAB 墊子	Anker Store 手機配件	Lekarka 化妝品	LAULEA 泳衣	andé TOKYO 襪子・時尚雜貨	CHIFURE GROUP 化妝品
Esthe Pro Labo 健康補助食品・營養補助食品	AXXZIA 化妝品	Maison de FLEUR 時尚雜貨	Three Four Time 時尚雜貨	LOVE CHROME TOKYO 美容用品	watch store TOKIA 鐘錶・修理
AMPLEUR 化妝品	ACCOMMODE 包・飾品	PoANCA 帽子	TAKUMI 工藝木・工藝紙		

【羽田參道】

這是一個以連續的鳥居般擺設為特徵的街區。共計17家店舖，薈萃了最適合作為特產禮品的日本酒、日式糕點、仙貝等日本名產、日本製造的產品。

GACHA WORLD 扭蛋玩具	HIPSHOP 內衣	si gu sa 筷子・日式餐具	OJICO 女士・男士・兒童時尚	CHOYA SHIRT 襯衫	Sirotan Friends park 人物角色雜貨
KYOTO Rokkakukan Sakurada 化妝筆	VICTORINOX 包・鐘錶・多功能工具	Flava Hat 帽子	kichijojikikuya 日式餐具・廚房雜貨	MSPC PRODUCT 包	PinPonStudio 化妝品・食品・雜貨
SASARAYA 仙貝	T-shirts & Souvenirs SPARKLE T恤・土特產品	Yamakoshihonpo 食品・酒・生活雜貨	EBISU MAMEZONO 金磚餅	GTN 面向外國人的生活綜合支援服務	