



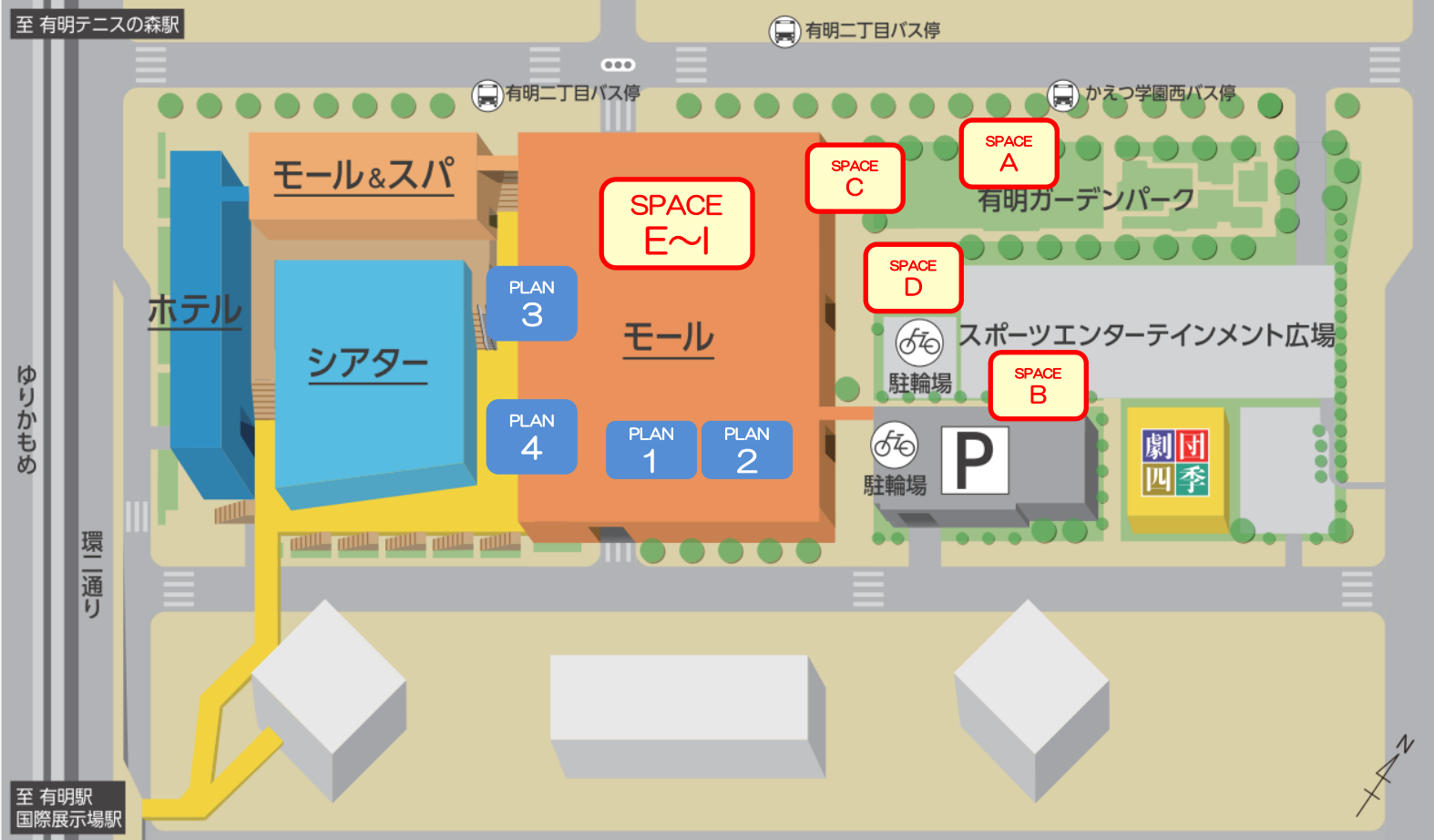
有明ガーデン イベントスペースガイドブック

<問合せ先> 住友不動産商業マネジメント株式会社

MAIL : ariake.event@j.sumitomo-rd.co.jp

※記載のイベントスペースに仮予約制度はございません。決定優先となります。
※本資料の内容は2024年4月1日時点の情報であり、今後変更となる可能性があります。

有明ガーデン街区全体図



有明ガーデンパーク (SPACE A)



中央吹抜広場 (SPACE E)



シーズンプロムナード (SPACE C)



みんなのテラス (SPACE F)

【凡例】

メディア

- PLAN 1: サイネージセット (街区回り、デッキ回り、モール内)
- PLAN 2: 大型デジタルサイネージ横型 (2F有明ガーデン広場)
- PLAN 3: フラッグ・バナーセット
(ペDESTリアンデッキ・アトリウムデッキ・ピロティ)
- PLAN 4: 東京ガーデンシアタービジョン (アトリウムデッキ)

イベントスペース

- SPACE A: 有明ガーデンパーク
- SPACE B: スポーツエンターテインメント広場
- SPACE C: シーズンプロムナード
- SPACE D: 有明ガーデンギャラリー
- SPACE E: 中央吹抜広場(モール内2F)
- SPACE F: みんなのテラス(モール内3F)
- SPACE G: キッズ有明ガーデン(モール内4F)
- SPACE H: 水のテラス(モール内5F)
- SPACE I: 雲のテラス(モール内6F)

EVENT

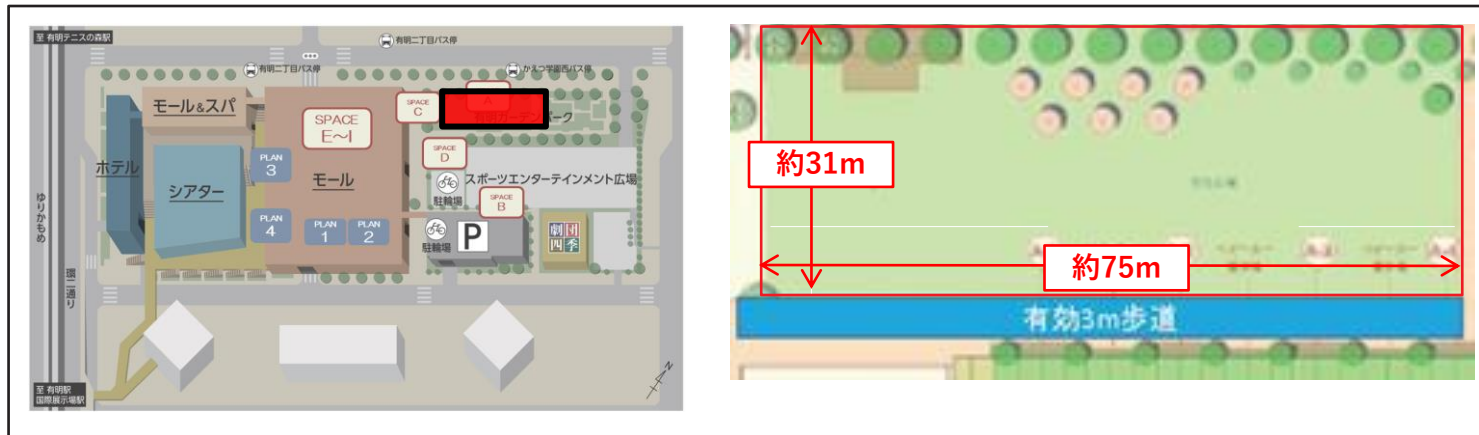
A 有明ガーデンパーク (屋外・屋根なし)

1F



街区内北東側に位置する約703坪の芝生広場。駐車場や劇場、スーパーとの距離が近く、多くの施設利用者に視認される空間であり、地域住民の方にも開けているため、大型イベントに最適の空間です。

※仮予約制度はございません。決定優先でのご案内となります。



有効面積

約 703坪 (約 2,325 m²)

1日貸出料金 (税抜)

平日 : 1,000,000 円

土日祝 : 2,000,000 円

※貸出料金は占有日数分発生致します。

※広場内は天然芝のため、施工物を長時間設置する場合は芝生の原状復帰が可能な養生対応が必要となります。

設備

電灯 : 単相三線主幹125A × 1カ所

(既設コンセント数 : 15A × 6回路 × 1カ所)

給水 : 20A 排水 : 100A

利用可能時間

8 : 00 ~ 23 : 00

※搬入、設営、撤去時間については別途ご相談となります。

※音出しを伴うコンテンツは、21時までとさせていただきます。

使用イメージ

ヨガ、マルシェイベント

※公開空地に当たります。

「東京のしゃれた街並みづくり推進条例」に基づき、地域の活性化に寄与することを目的としたイベントのみが認められています。

EVENT

B スポーツエンターテイメント広場 (屋外・屋根なし)

1F



約1,300坪の広大なイベントスペース。
マルシェや、フードイベント、車の試乗会など多種多様な大規模イベントが実施可能なスペースです。
※イベントスペースとして貸出できる日に限りがございます ※仮予約制度はございません。決定優先でのご案内となります。

有効面積

約1,328坪 (約4,389㎡)

1日貸出料金 (税抜)

平日 : 1,000,000円

土日祝 : 2,000,000円

※貸出料金は占有日数分発生いたします。

設備

電灯 : 単相三線主幹125A × 3カ所

(既設コンセント数 : 15A × 12回路 × 3カ所)

動力 : 三相三線主幹175A × 1カ所

(既設ブレーカー : 30A × 2機 × 1カ所)

(既設コンセント数 : 20A × 2回路 × 1カ所)

※ブレーカー、コンセントが異なる仕様となります

給水 : 20A 排水 : 100A

利用可能時間

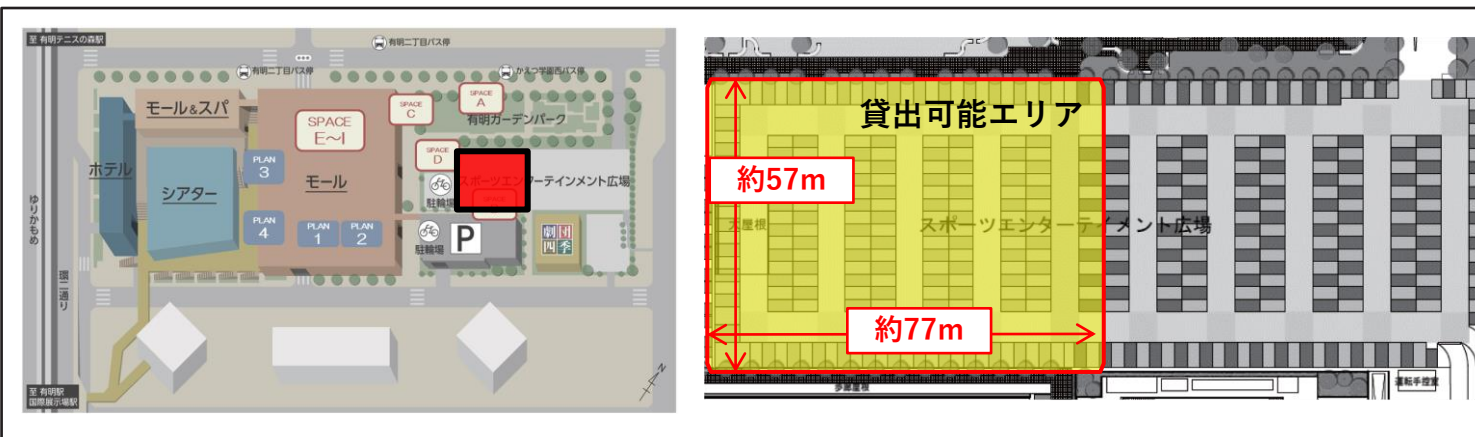
8:00 ~ 23:00

※搬入、設営、撤去時間については別途ご相談となります。

※音出しを伴うコンテンツは、21時までとさせていただきます。

使用イメージ

大型フードフェス、スポーツイベント



EVENT

C シーズンプロムナード (屋外・屋根なし)

1F



商業施設と広場の間に位置する、約 900 坪の大空間です。
広場と一体となったイベントはもちろん、キッチンカーを利用した出店も可能です。
※仮予約制度はございません。決定優先でのご案内となります。



有効面積

約 891 坪 (約 2,945 ㎡)

※内、キッチンカースペース 2 坪 (約 7 ㎡) × 5

1日貸出料金 (税抜)

平日 : 500,000 円

土日祝 : 1,000,000 円

※貸出料金は占有日数発生いたします。

キッチンカー1日出店料金 (税抜)

平日 : 5,000 円 / 台 + 売上100,000 円超 × 10%

土日祝 : 10,000 円 / 台 + 売上100,000 円超 × 10%

※貸出料金は占有日数発生致します。

設備

電灯 : 単相三線主幹50A × 3カ所

(既設コンセント数 : 15A × 3回路 × 3カ所)

動力 : 三相三線主幹75A × 3カ所

(既設ブレーカー : 20A × 2機 × 3カ所)

(既設コンセント数 : 20A × 2回路 × 3カ所)

給水 : 20A 排水 : 100A

利用可能時間

8 : 00 ~ 23 : 00

※搬入、設営、撤去時間については別途ご相談となります。

※音出しを伴うコンテンツは、21時までとさせていただきます。

使用イメージ

キッチンカー設置、マルシェイベント

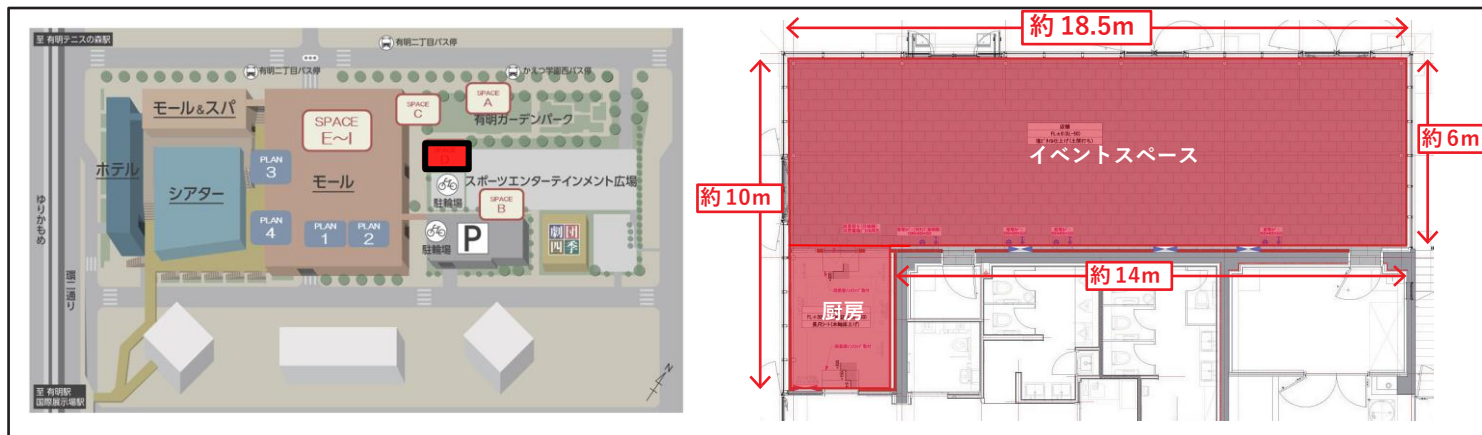
※公開空地に当たります。「東京のしゃれた街並みづくり推進条例」に基づき、地域の活性化に寄与することを目的としたイベントのみが認められています。

D 有明ガーデンギャラリー (屋内)

1F



約40坪のイベントスペースで、屋外イベントスペースとも隣接しており、厨房も備えているため様々なイベントが実施が可能です。イベントスペース自体が独立しているため、貸切使用も可能な自由度の高いスペースです。
※仮予約制度はございません。決定優先でのご案内となります。



有効面積

約40坪 (約132㎡)

1日貸出料金 (税抜)

平日 : 400,000 円

土日祝 : 800,000 円

※貸出料金は占有日数分発生致します。

設備

・ イベントスペース

電灯 : 単相 5Kw (100V)

動力 : 三相 6Kw (200V)

・ 厨房

電灯 : 単相 9Kw (100V)

12Kw (200V)

動力 : 三相 24Kw (200V)

給水 : 20A 排水 : 75A

耐荷重 : 1,830kg/㎡

利用可能時間

8 : 00 ~ 23 : 00

※搬入、設営、撤去時間については別ご相談となります。

使用イメージ

各種PRイベント、物販催事、飲食イベント

E 中央吹抜広場 (屋内)

2F



有効面積

約43坪 (約145㎡)

1日貸出料金 (税抜)

平日 : 400,000 円

土日祝 : 800,000 円

※貸出料金は占有日数分発生致します。

設備

電灯 : 単相 10kVA (100V)

動力 : 三相 7kVA (200V) × 2 か所

給水 : 20A × 1

排水 : 50A × 1

耐荷重 : 300kg/㎡

天井高 : 約 9.3m

壁面高さ制限 : H2,100mm

利用可能時間

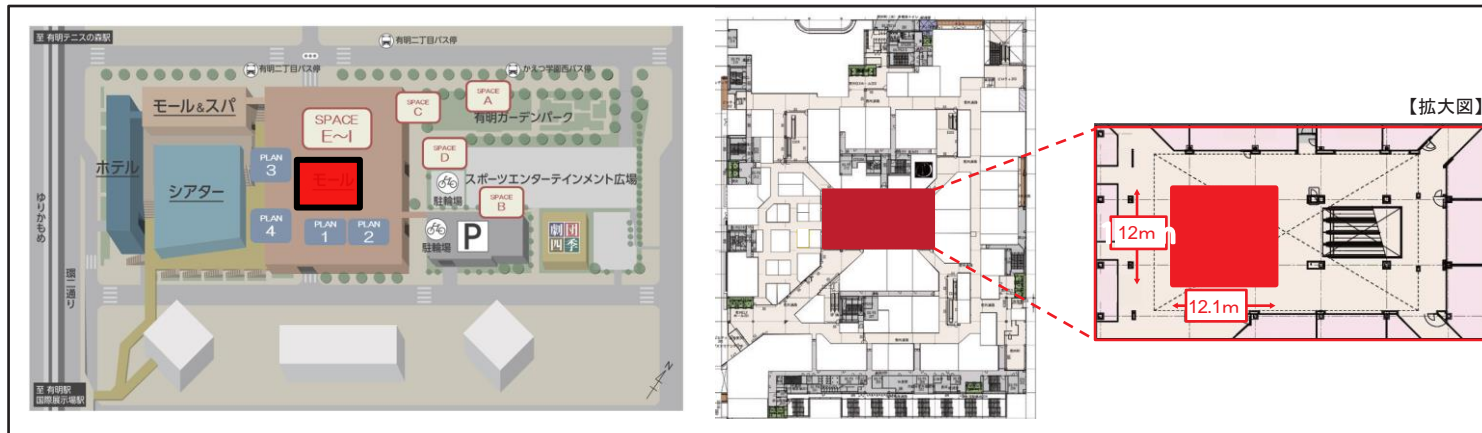
10:00 ~ 21:00

※搬入、設営、撤去時間については別途ご相談となります。
※音出しのリハーサルは営業時間外のみ可能となります。

使用イメージ

各種PRイベント、タッチアンドトライ
物販催事

施設屋内では最大となる2層吹き抜け約43坪の空間で、天井高は約10mと開放感があり、中心部ではイベントの開催が可能です。商業施設内の中心部に位置する為、非常に賑わいがあり、大規模イベントに適しています。
※仮予約制度はございません。決定優先でのご案内となります。



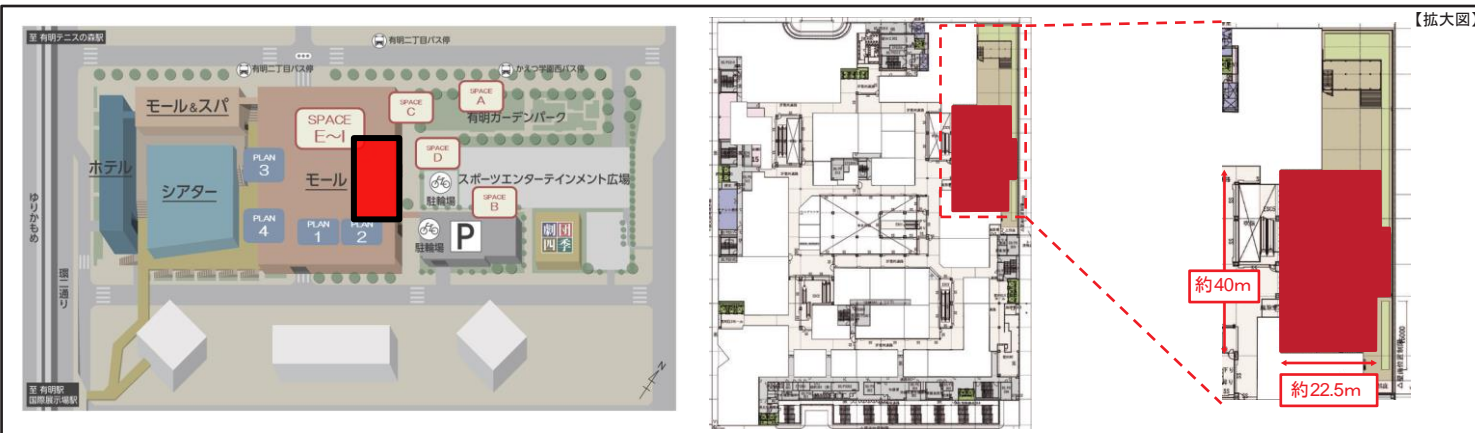
F みんなのテラス (屋外・一部簡易屋根あり)

3F



商業施設からつながる、反屋外の開放的なテラススペースです。ステージも常設となるため、ライブや飲食イベント、スポーツイベント等さまざまな種類のイベント開催が可能です。

※仮予約制度はございません。決定優先でのご案内となります。



有効面積

約 245 坪 (約 814 m²)

※約 45 m² は常設ステージ設置箇所、テラス内、常設テーブルセット有。

1日貸出料金 (税抜)

平日 : 300,000 円

土日祝 : 600,000 円

※貸出料金は占有日数分発生致します。

設備

電灯 : 単相 30kVA (100V)

動力 : 三相 27kVA (200V)

動力 20A コンセント × 2

動力 30A コンセント × 2

給水 : 20A × 2 排水 :

50A × 2

耐荷重 : 300kg/m²

天井高 : 簡易屋根下 3.5m

利用可能時間

10 : 00 ~ 21 : 00

※搬入、設営、撤去時間については別途ご相談となります。

使用イメージ

ステージイベント、アウトドア関連イベント

EVENT

Gキッズ有明ガーデン (屋内)

4F



有効面積

約10坪 (約32m²)

1日貸出料金 (税抜)

平日 : 50,000 円

土日祝 : 110,000 円

※貸出料金は占有日数分発生致します。

設備

電灯 : 100V 15A

高さ制限 : ~ 1.8 m

動力 : 無

給水 : 無 排水 : 無

利用可能時間

10 : 00 ~ 21 : 00

※搬入、設営、撤去時間については別途ご相談となります。

使用イメージ

キッズ・ママ向けサンプリング
ワークショップ

利用客数 (キッズ有明ガーデン無料ゾーン)

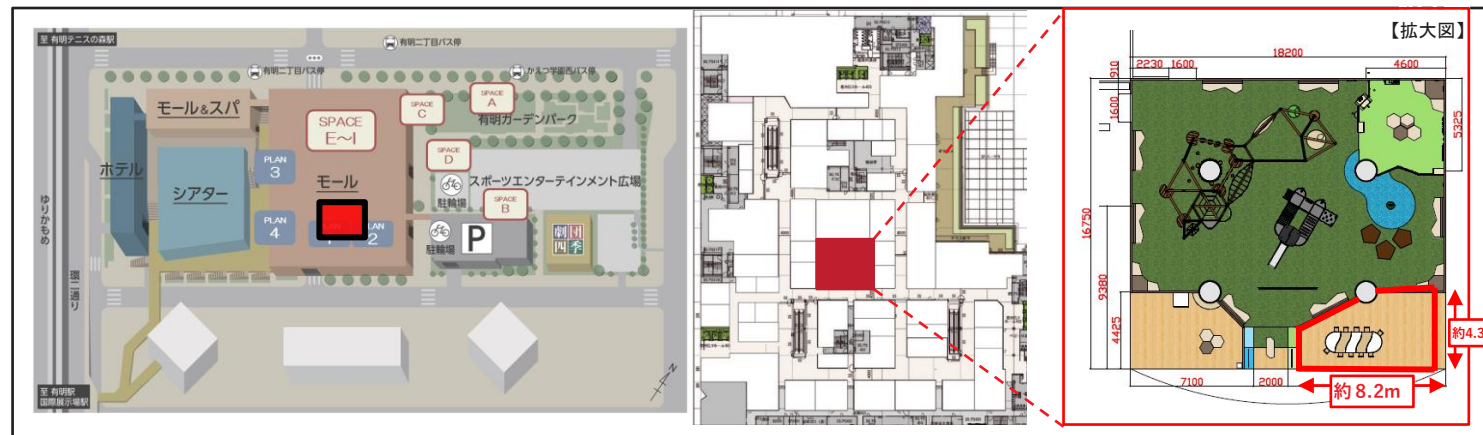
(平日) 約650人/日 (土日) 約800人/日

利用想定年齢層 (キッズ有明ガーデン無料ゾーン)

0~6歳 年齢に合った遊具・ゾーニング

4階中心部に位置する、都内商業施設屈指の広さとなる「約90坪の無料キッズスペース」に併設する約10坪のイベントスペースです。フロア全体がファミリー・キッズ関連店舗で統一されているためお子さま向けのワークショップイベントや、子育て世代向けPRイベントに最適です。

※仮予約制度はございません。決定優先でのご案内となります。

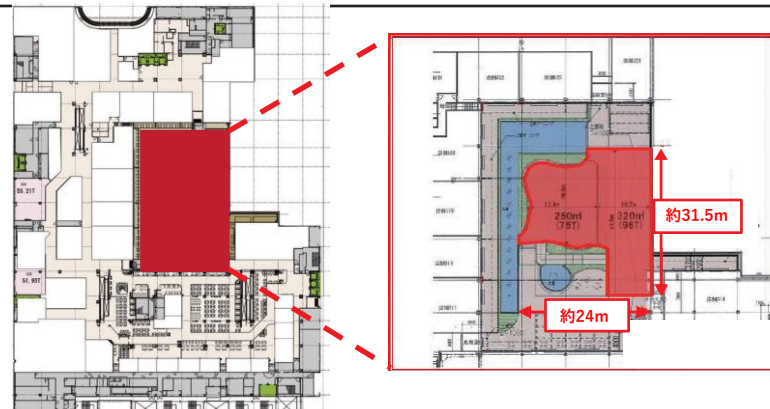


H 水のテラス (屋外・屋根なし)

5F



飲食フロアから繋がる屋外テラスは、約170坪の見通しの良いスペースです。
天井がない為開放感があり、スペース中央の人口芝の広場では体を動かすイベントも可能です。
※仮予約制度はございません。決定優先でのご案内となります。



有効面積

約170坪 (約570㎡)
※内、人口芝部分 約75坪 (約248㎡)

1日貸出料金 (税抜)

平日 : 200,000円

土日祝 : 400,000円

※貸出料金は占有日数発生致します。

設備

電灯 : 単相 20kVA (100V)

動力 : 三相 18kVA (200V)

給水 : 20A × 3

排水 : 50A × 3

耐荷重 : 300kg/㎡

利用可能時間

11:00 ~ 23:00

※搬入、設営、撤去時間については別途ご相談となります。
※音出しを伴うコンテンツは、21時までとさせていただきます。

使用イメージ

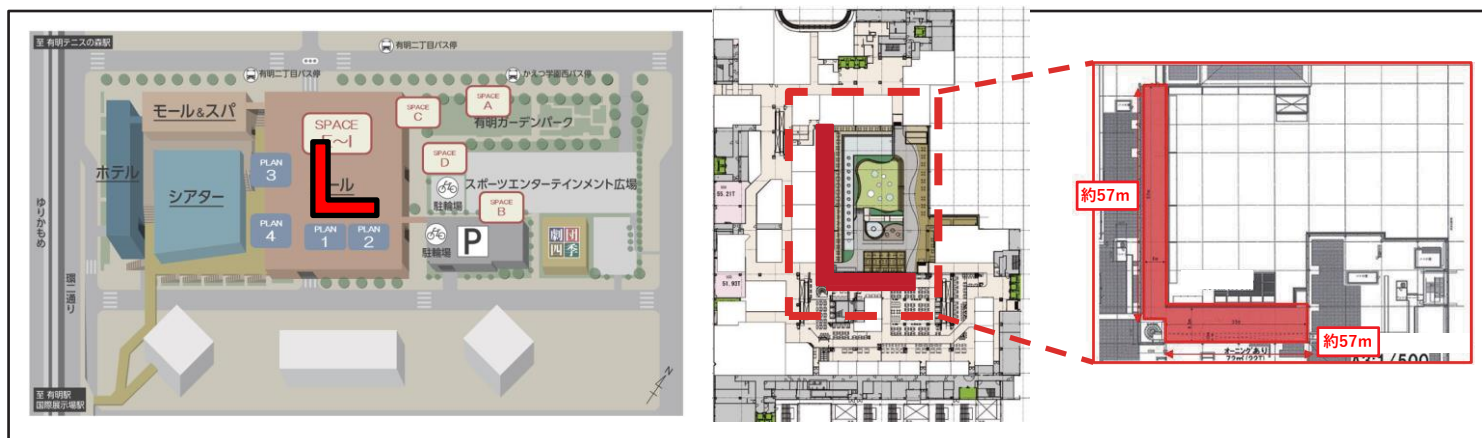
スポーツイベント、ステージイベント

I 雲のテラス

6F



施設最上階6階に位置する屋外テラススペースです。
5階 水のテラス (SPACE H) と連動して利用することでイベントの拡張性が高まります。
※仮予約制度はございません。決定優先のご案内となります。



有効面積

約 170 坪 (約 570 m²)
※内、人口芝部分 約 75 坪 (約 248 m²)

1日貸出料金 (税抜)

平日 : 50,000 円
土日祝 : 60,000 円

※貸出料金は占有日数分発生致します。

設備

電灯 : 単相 19kVA (100V)
動力 : 三相 9kVA (200V)
給水 : 20A × 4
排水 : 50A × 4
耐荷重 : 300kg/m²

利用可能時間

11 : 00 ~ 23 : 00
※搬入、設営、撤去時間については別途ご相談となります。
※音出しを伴うコンテンツは、21時までとさせていただきます。

使用イメージ

ステージイベント、展示