

# 新型コロナウイルス 感染拡大防止対策について

有明ガーデンでは『東京都感染拡大防止ガイドライン』及び『小売業の店舗における新型コロナウイルス感染症感染拡大予防ガイドライン』に基づき、すべての店舗において、以下の取組みを実施いたします。



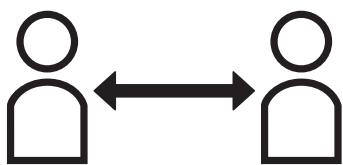
全従業員に出勤時の検温を義務付けております



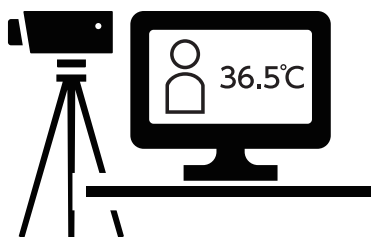
全従業員にマスクの着用を義務付けております



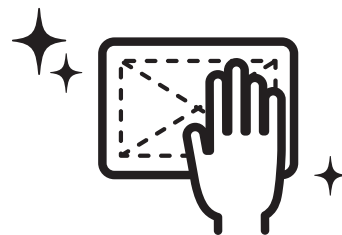
全従業員の手洗い、うがい手指消毒を励行しております



ソーシャルディスタンスを確保して接客、ご案内させていただきます



来館者の検温のため、サーモグラフィ及び非接触体温計を設置しております



有明ガーデン消毒隊を組成し、全館の消毒を実施しております



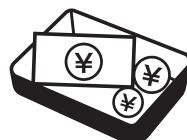
エレベータの利用制限、エスカレータの利用を推奨しております



出入口の開放等により積極的に換気を行います



レジや窓口に飛沫防止シールドを設置しております



現金やカードはトレーにのせてお預かり、お渡しします



ICTシステムを活用し、入館者数の管理を行います



感染拡大防止策を館内放送等によりアナウンスしております

住友不動産 ショッピングシティ

 ARIAKE  
GARDEN